

lineárny pohon DFPI-100- -ND2P-C1V-P

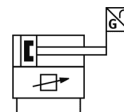
číslo dielca: 561380

FESTO

S integrovaným odmeriavacím systémom, regulátorom polohy a ventilovým blokom.



Vzorové zobrazenie



údajový list

charakteristický znak	Hodnota
Velkosť servopohonu	100
pripojovací obraz príruby	F07
Zdvih	40 ... 990 mm
Zdvihová rezerva	3 mm
priemer piesta	100 mm
podľa normy	DIN 3358
Tlmenie	bez tlmenia
montážna poloha	ľubovoľný
činnosť	dvojčinný
Konštrukčné vyhotovenie	piestnica Teleso valca
na vonkajšie použitie	C1 - zóna použitia s ochranou proti poveternostným vplyvom
Rozpoznanie polohy	pre snímače koncových polôh s integrovaným odmeriavacím zariadením
Spôsob merania: Systém merania dráhy	Potenciometer
Ochrana proti prepólovaniu	pre pracovné napätie pre žiadanú hodnotu Inicializačný vstup
Pracovný tlak	3 ... 8 bar
Menovitý prevádzkový tlak	6 bar
Maximálna rýchlosť vysúvania	0,074 m/s
Maximálna rýchlosť zasúvania	0,071 m/s
Rozsah pracovného napätia DC	21,6 ... 26,4 V
Menovité prevádzkové napätie DC	24 V
ATEX- kategória plyn	II 3G
Výbušné prostredie - ochrana proti vznieteniu: Plyn	Ex nA II T4 X
ATEX- kategória prach	II 3D
Výbušné prostredie - ochrana proti vznieteniu: Prach	Ex tD A22 IP65/67/69k T120°C X
Ex-Teplota okolia	-5°C ≤ Ta ≤ +50°C
Pracovné médium	Stlačený vzduch podľa ISO8573-1:2010 [7:4:4]
Poznámka k ovládaciemu a riadiacemu médiu	Možná prevádzka s mazaním (pre ďalšiu prevádzku požadovaná)
CE-Značka (pozri prehlásenie o zhode)	podľa smernice EU-EMV podľa smernice EU - Ex-ochrana (ATEX)
Trvalá odolnosť voči rázom podľa DIN/IEC 68 Diel 2-82	Kontrolované podľa stupňa bezpečnosti 2
Trieda odolnosti proti korózii KBK	3
Relatívna vlhkosť vzduchu	5 - 95 % Kondenzujúci
Spôsob ochrany	IP65 IP67 IP69K NEMA 4 zmontované podľa IEC 60529

charakteristický znak	Hodnota
Medza únavy pri kmitavom namáhaní podľa DIN/IEC 68 Diel 2-6	Kontrolované podľa stupňa bezpečnosti 2
Teplota okolia	-5 ... 50 °C
Teoretická sila pri 6 bar, spätný tok	4.417 N
Teoretická sila pri 6 bar, tok vpred	4.712 N
Spotreba vzduchu na 10 mm zdvíhu pri zasúvaní	0,5153 l
Spotreba vzduchu na 10 mm zdvíhu pri vysúvaní	0,5498 l
Pohyblivá hmotnosť pri zdvíhu 0 mm	1.228 g
Prírastok hmotnosti na 10 mm zdvíhu	80 g
Dodatočná hmotnosť odmeriavacieho systému na 10 mm	2 g
Počiatočná hmotnosť pri zdvíhu 0 mm	5.237 g
Súčiniteľ prírastku hmotnosti na 10 mm zdvíhu	27 g
Veľkosť oblasti necitlivosti	2 %
Max. dĺžka vedenia	30 m
Elektrická prípojka	5-pólový Priama zástrčka / skrutková svorka
Typ upevnenia	Na príruby podľa DIN 3358
Pneumatická prípojka	kalibrovaná na vonkajší priemer pre vonkajší priemer hadice 8 mm
Materiálový údaj	zahŕňa látky obsahujúce LABS zhoda s RoHS
Materiálová informácia pre kryt	Hliníková tvárna zliatina eloxovaný
Materiálová informácia, spodný kryt	Hliníková tvárna zliatina eloxovaný
Materiálová informácia pre tesnenia	NBR TPE-U(PU)
Materiálová informácia pre piestnicu	vysokolegovaná nehrdzavejúca oceľ
Materiálová informácia pre skrutku	vysokolegovaná nehrdzavejúca oceľ
Materiálová informácia pre trubku valca	Hliníková tvárna zliatina eloxovaný