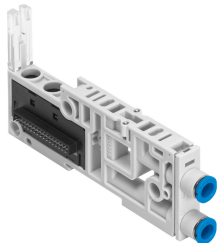


Prípojovacia doska VMPAL-AP-10-QS1/4"-2-T1

Číslo dielu: 561024

FESTO



Údajový list

Charakteristický znak	Hodnota
Šírka	10.7 mm
Dĺžka	107.3 mm
Rozmer rastra	10.7 mm
Veľkosť ventilu	10 mm
Oddeľovanie tlakových zón	Kanál 1
Max. počet ventilových pozícií	1
Smer prietoku	reverzibilný
Konštrukcia ventilového terminálu	Možnosť miešania veľkostí ventilov
Maximálny počet ventilových cievok	2
Prevádzkový tlak	-0.09 MPa...1 MPa -0.9 bar...10 bar
Riadiaci tlak	0.3 MPa...0.8 MPa 3 bar...8 bar
Prevádzkové médium	Stlačený vzduch podľa ISO 8573-1:2010 [7:4:4]
Poznámka o prevádzkovom/riadiacom médiu	Prevádzka s mazaním možná (potrebná pri ďalšej prevádzke)
Trieda odolnosti proti korózii KBK	3 - vysoké nároky na odolnosť proti korózii
Zhoda s LABS	VDMA24364-B1/B2-L
Teplota okolia	-5 °C...50 °C
Hmotnosť výrobku	30 g
Pneumatický prípoj 2	pre hadicu s vonkajším priemerom 1/4" "
Pneumatický prípoj 4	pre hadicu s vonkajším priemerom 1/4" "
Pokyny k materiálu	V zhode s RoHS
Materiál prípojovacej dosky	PA-zosílený