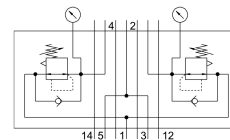
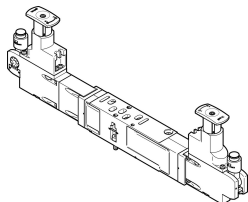


# Platňa regulátora VABF-S4-1-R5C2-C-6E

Číslo dielu: 560774

FESTO



## Údajový list

| Charakteristický znak                   | Hodnota  |
|---|--|
| Konštrukčná šírka                       | 26 mm  |
| Založené na norme                       | ISO 15407-2  |
| Montážna poloha                         | ľubovoľná  |
| Funkcia regulátora                      | Výstupný tlak konštantný<br>so sekundárnym odvetraním            |
| Doplňkový manometer                     | možné  |
| Prevádzkový tlak                        | 0.6 MPa<br>6 bar   |
| Rozsah regulácie tlaku                  | 0.05 MPa...0.6 MPa<br>0.5 bar...6 bar<br>7.25 000032...87 000032 |
| Vstupný tlak 1                          | 0.5 bar...10 bar   |
| Značka CE (pozri prehlásenie o zhode)   | smernica EÚ k nízkemu napätiu                                    |
| Značka UKCA (pozri prehlásenie o zhode) | podľa predpisov UK pre elektrické prevádzkové médiá              |
| Prevádzkové médium                      | Stlačený vzduch podľa ISO 8573-1:2010 [7:4:4]                    |
| Poznámka o prevádzkovom/riadiacom médiu | Prevádzka s mazaním možná (potrebná pri ďalšej prevádzke)        |
| Trieda odolnosti proti korózii KBK      | 0 - žiadne nároky na odolnosť proti korózii                      |
| Zhoda s LABS                            | VDMA24364-B1/B2-L  |
| Druh krytia                             | IP65<br>NEMA 4   |
| Riadiace médium                         | Stlačený vzduch podľa ISO 8573-1:2010 [7:4:4]                    |
| Teplota okolia                          | -5 °C...50 °C  |
| Hmotnosť výrobku                        | 735 g  |
| Spôsob upevnenia vertikálnej výstavby   | na doske zrežania<br>na dosku pre samostatné pripojenie          |
| Prípoj manometra                        | s prídržnou svorkou  |
| Materiál obslužných dielov              | PA   |
| Materiál telesa regulátora              | Hliníkový tlakový odliatok                                       |