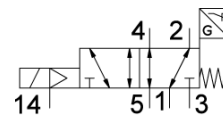
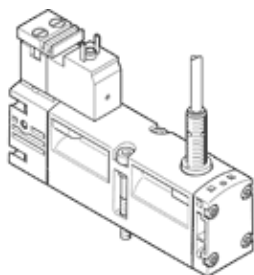


Elektromagnetický ventil

VSVA-B-M52-MZ-A1-1C1-ANC

číslo dielca: 560744

FESTO



údajový list

charakteristický znak	Hodnota
Funkcia ventilu	5/2 monostabilný
Typ ovládania	elektrický
Šírka	26 mm
Štandardný menovitý prietok	1.100 l/min
Pracovný tlak Mpa	-0,09 ... 1,6 MPa
Pracovný tlak	-0,9 ... 16 bar
Konštrukčné vyhotovenie	piestové šupátko
spôsob návratnosti	mechanická pružina
Osvedčenie	C-Tick c UL us - Recognized (OL)
KC značka	KC-EMV
CE-Značka (pozri prehlásenie o zhode)	podľa smernice EU-EMV
Oddelenie vydávajúce certifikát	UL MH19482
UKCA-značenie (pozri prehlásenie o zhode)	podľa UK predpisov pre EMC
Spôsob ochrany	IP65 NEMA 4
Menovitá hodnota	9 mm
Funkcia odsávania	škrtené cez škrtiacu dosku cez dosku samostatného pripojenia
Princíp tesnenia	mäkký
montážna poloha	ľubovoľný
Vyhovuje predpisu	ISO 15407-1 VDMA 24563
Ručné pomocné ovládanie	Krytý
Druh riadenia	predregulovaný
napájanie riadiacim vzduchom	externý
Smer prúdenia	ľubovoľný
princíp merania	induktívny
Prekrytie	Pozitívne prekrytie
Ochrana proti prepólovaniu, snímač	Pre všetky elektrické prípoje
Zobrazenie stavu signálu	s príslušenstvom
Snímanie spínacej polohy	Základná poloha so snímačom
Ukazovateľ stavu prepnutia, snímač	LED
Riadiaci tlak Mpa	0,3 ... 1 MPa
Riadiaci tlak	3 ... 10 bar
Prietokový ventil	1.400 l/min
Prietok cez ventil na samostatnej pripojovacej doske	1.100 l/min
Prietok cez pneumatically zrežaný ventil	1.100 l/min
Čas vypnutia	41 ms
Čas zapnutia	21 ms
Ventil - spínací čas snímača, zapnutie	60 ms
Ventil - spínací čas snímača, vypnutie	11 ms
Spínacia doba	100 %
Max. pozitívny testovací impulz s logikou 0	1.800 μs
Max. negatívny testovací impulz s logikou 1	800 μs

charakteristický znak	Hodnota
Menovité prevádzkové napätie DC	24 V
Spínací výstup	NPN
Charakteristická hodnota cievky	24 V DC: 1,8 W
Dovolená odchýlka napätia	-15 % / +10 %
Pracovné médium	Stlačený vzduch podľa ISO8573-1:2010 [7:4:4]
Poznámka k ovládaciemu a riadiacemu médiu	Možná prevádzka s mazaním (pre ďalšiu prevádzku požadovaná)
Odolnosť proti vibráciám	Skúška použitia v doprave na úrovni 2 podľa FN 942017-4 a EN 60068-2-6
Pevnosť proti otrasom	Test proti otrasom na úrovni 2 podľa FN 942017-5 a EN 60068-2-27
Trieda odolnosti proti korózii KBK	0 - Bez zaťaženia koróziou
LABS - konformita	VDMA24364-B1/B2-L
Teplota média	-5 ... 50 °C
Relatívna vlhkosť vzduchu	0 - 90 %
Hladina akustického tlaku	85 dB(A)
Teplota okolia	-5 ... 50 °C
Maximálny ťahovací moment na upevnenie ventilu	1,8 ... 2,2 Nm
Hmotnosť výrobku	332 g
Rozsah prevádzkového napätia, DC snímač	10 ... 30 V
Odolnosť proti skratu, snímač	taktovací
Prúd naprázdno, snímač	≤ 10 mA
Max. výstupný prúd, snímač	200 mA
Max. spínacia frekvencia, snímač	5.000 Hz
Zbytkové zvlnenie, snímač	± 10 %
Pokles napätia, snímač	≤ 2 V
Elektrická prípojka	Prípojovací obrazec tvar C podľa EN 175301-803 podľa EN 175301-803 bez ochranného vodiča
Prípojka snímača	kábel 2,5 m
Typ upevnenia	na prípojnú dosku
Prípojka pomocného riadiaceho vzduchu 12/14	Prípojovacia doska veľkosť 26mm podľa ISO 15407-1
Odfuk riadiaceho vzduchu - prípojka 82/84	Voliteľný: zvedený nezachytený
Pneumatická prípojka 1	Prípojovacia doska veľkosť 26mm podľa ISO 15407-1
Pneumatická prípojka 2	Prípojovacia doska veľkosť 26mm podľa ISO 15407-1
Pneumatická prípojka 3	Prípojovacia doska veľkosť 26mm podľa ISO 15407-1
Pneumatická prípojka 4	Prípojovacia doska veľkosť 26mm podľa ISO 15407-1
Pneumatická prípojka 5	Prípojovacia doska veľkosť 26mm podľa ISO 15407-1
Riadiace rozhranie	podľa ISO 15218
Materiálový údaj	zhoda s RoHS
Materiál tesnení	FPM NBR
Materiál telesa	Hliníkový tlakový odliatok PA
Materiál skrutiek	Oceľ, pozinkovaná
Funkcia spínacieho prvku	Otvárač