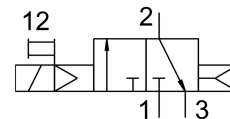
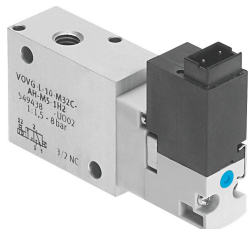


# Elektromagnetický ventil VOVG-L10-M32C-AH-M5-1H3

Číslo dielu: 560698

FESTO



## Údajový list

| Charakteristický znak                   | Hodnota  |
|---|--|
| Funkcia ventilu                         | 3/2 zatvorený monostabilný                                   |
| Spôsob ovládania                        | elektrický   |
| Konštrukčná šírka                       | 10 mm  |
| Normálny menovitý prietok               | 200 l/min  |
| Pneumatický pracovný prípoj             | M5   |
| Prevádzkové napätie                     | 24V DC   |
| Prevádzkový tlak                        | 0.2 MPa...0.8 MPa<br>2 bar...8 bar<br>29 000032...116 000032 |
| Konštrukcia                             | Piestový posúvač   |
| Spôsob návratu do základnej polohy      | pneumatická pružina  |
| Druh krytia                             | IP40   |
| Menovitá šírka                          | 2.1 mm   |
| Funkcia odvetrávania                    | je možné škrtenie  |
| Princíp tesnenia                        | mäkký  |
| Montážna poloha                         | ľubovoľná  |
| Pomocné ručné ovládanie                 | tlačidlom  |
| Spôsob riadenia                         | nepriamo riadený   |
| Smer prietoku                           | nereverzibilné   |
| Prekrytie                               | pozitívne prekrytie  |
| Čas vypnutia                            | 10 ms  |
| Čas zapnutia                            | 12 ms  |
| Parametre cievky                        | 24 V DC: 1,0 W   |
| Prevádzkové médium                      | Stlačený vzduch podľa ISO 8573-1:2010 [7:4:4]                |
| Poznámka o prevádzkovom/riadiacom médiu | Prevádzka s mazaním možná (potrebná pri ďalšej prevádzke)    |
| Trieda odolnosti proti korózii KBK      | 0 - žiadne nároky na odolnosť proti korózii                  |
| Zhoda s LABS                            | VDMA24364-B2-L   |
| Teplota média                           | -5 °C...50 °C  |
| Riadiace médium                         | Stlačený vzduch podľa ISO 8573-1:2010 [7:4:4]                |
| Teplota okolia                          | -5 °C...50 °C  |
| Elektrický prípoj                       | 2-pin<br>Zástrčka  |

| <b>Charakteristický znak</b> | <b>Hodnota</b>            |
|------------------------------|---------------------------|
| Pneumatický přípoj 1         | M5                        |
| Pneumatický přípoj 2         | M5                        |
| Pneumatický přípoj 3         | M5                        |
| Pokyny k materiálu           | V zhode s RoHS            |
| Materiál tesnení             | FPM<br>HNBR<br>NBR        |
| Materiál telesa              | Hliníková tvárna zliatina |