

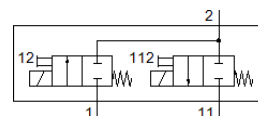
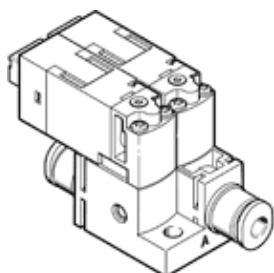
# Vákuový ventil

## MHA1-2X2/2G-1,5-4-4-3

číslo dielca: 560372

FESTO

namontovateľné pomocou jednej skrutky na ľubovoľnú rovnú plochu.



## údajový list

charakteristický znak	Hodnota
Funkcia ventilu	2x2/2 zatvorený monostabilný
Typ ovládania	elektrický
Šírka	20 mm
Štandardný menovitý prietok	30 l/min
Pracovný tlak	0 ... 1,5 bar
spôsob návratnosti	mechanická pružina
Spôsob ochrany	IP40
CE-Značka (pozri prehlásenie o zhode)	podľa smernice EU-EMV podľa EU-RoHS-RL
UKCA-značenie (pozri prehlásenie o zhode)	podľa UK predpisov pre EMC podľa UK RoHS predpisov
Menovitá hodnota	1,5 mm
Sieťový modul	20 mm
Funkcia odsávania	neškrťiteľný
Princíp tesnenia	mäkký
montážna poloha	ľubovoľný
Ručné pomocné ovládanie	tlačítkom
Druh riadenia	priamo
Smer prúdenia	nereverzibilný
Zobrazenie stavu signálu	LED
Pracovný tlak, vratný	-0,95 ... 0 bar
Vhodnosť pre vákuum	áno
Menovitý prietok	30 l/min
Maximálna spínacia frekvencia	10 Hz
Čas vypnutia	6 ms
Čas zapnutia	6 ms
Spínacia doba	100 %
Charakteristická hodnota cievky	24 V DC: fáza nízkeho prúdu 0,7 W, fáza vysokého prúdu 3 W
Dovolená odchýlka napätia	+/- 10 %
Pracovné médium	Stlačený vzduch podľa ISO8573-1:2010 [7:4:4]
Poznámka k ovládaciemu a riadiacemu médiu	Možná prevádzka s mazaním (pre ďalšiu prevádzku požadovaná)
Odolnosť proti vibráciám	Skúška použitia v doprave na úrovni 2 podľa FN 942017-4 a EN 60068-2-6
Pevnosť proti otrasom	Test proti otrasom na úrovni 2 podľa FN 942017-5 a EN 60068-2-27
Trieda odolnosti proti korózii KBK	2 - Mierne zaťaženie koróziou
LABS - konformita	VDMA24364-B2-L
Teplota skladovania	-20 ... 60 °C
Teplota média	-5 ... 50 °C
Teplota okolia	-5 ... 50 °C
Hmotnosť výrobku	30,6 g
Max. dĺžka vedenia	30 m
Elektrická prípojka	Zástrčka KMH
Typ upevnenia	s priebežným vŕtaním
Pneumatická prípojka 1	QS-4
Pneumatická prípojka 11	QS-4

charakteristický znak	Hodnota
Pneumatická prípojka 2	QS-3
Materiálový údaj	zhoda s RoHS
Materiál tesnení	FPM HNBR NBR
Materiál telesa	PA - zosilnený PPS-zosilnený
Materiál skrutiek	Oceľ