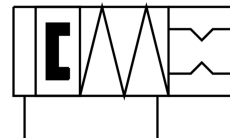
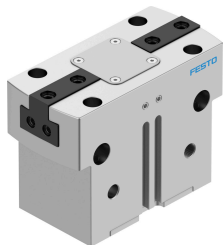


Paralelný uchopovač HGPT-50-A-B-F-G2

Číslo dielu: 560227

FESTO



Údajový list

Charakteristický znak	Hodnota
Veľkosť	50
Zdvih na jeden uchopovací palec	6 mm
Max. presnosť výmeny	0.2 mm
Max. uhol otáčania ax, ay uchopovacích palcov	0.1 stupeň
Max. vôľa uchopovacích palcov Sz	0.02 mm
Rotačná symetria	0.2 mm
Opakovateľná presnosť uchopovača	0.05 mm
Počet uchopovacích palcov	2
Typ pohonu	pneumaticky
Montážna poloha	ľubovoľná
Spôsob fungovania	dvojčinný
Funkcia uchopovača	Paralelný
Poistka sily uchopenia	pri zatváraní
Konštrukcia	Naklonená rovina nútený priebeh pohybov
Snímanie polohy	pre bezdotykové snímače
Prevádzkový tlak	4 bar...8 bar
Prevádzkový tlak tesniacieho vzduchu	0 bar...0.5 bar
Max. pracovná frekvencia uchopovača	2 Hz
Min. doba otvorenia pri 0,6 MPa (6 bar, 87 psi)	137 ms
Min. čas zatvorenia pri 0,6 MPa (6 bar, 87 psi)	80 ms
Max. hmotnosť na jeden externý uchopovací palec	640 g
Prevádzkové médium	Stlačený vzduch podľa ISO 8573-1:2010 [7:4:4]
Poznámka o prevádzkovom/riadiacom médiu	Prevádzka s mazaním možná (potrebná pri ďalšej prevádzke)
Trieda odolnosti proti korózii KBK	2- mierne nároky na odolnosť proti korózii
Zhoda s LABS	VDMA24364-B1/B2-L
Druh krytia	IP40
Teplota okolia	5 °C...60 °C
Hmotnostný moment zotrvačnosti	29.423 000018
Max. statická sila Fz na uchopovacích palcoch	3200 N
Max. statický moment Mx na uchopovacích palcoch	120 Nm
Max. statický moment Myz na uchopovacích palcoch	120 Nm

Charakteristický znak	Hodnota
Max. statický moment Mz na uchytávacích palcoch	100 Nm
Interval dodatočného mazania vodiacích prvkov	5 scycle
Hmotnosť výrobku	1832 g
Spôsob upevnenia	voliteľne: s vnútorným závitom a centrovacím puzdrom s priebežným otvorom a centrovacím puzdrom s priebežným otvorom a lícovaným kolíkom s vnútorným závitom a lícovaným kolíkom
Pneumatický prípoj tesniaceho vzduchu	M5
Pneumatický prípoj	G1/8
Pokyny k materiálu	V zhode s RoHS
Materiál uzatváracieho krytu	Nehrdzavejúca vysokolegovaná oceľ
Materiál telesa	Eloxovaný hliník
Materiál čeľuste	Oceľ, tvrdená