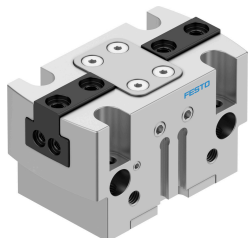


# Paralelný uchopovač HGPT-25-A-B

Číslo dielu: 560204

FESTO



## Údajový list

Charakteristický znak	Hodnota
Veľkosť	25
Zdvih na jeden uchopovací palec	6 mm
Max. presnosť výmeny	0.2 mm
Max. uhol otáčania ax, ay uchopovacích palcov	0.1 stupeň
Max. vôľa uchopovacích palcov Sz	0.02 mm
Rotačná symetria	0.2 mm
Opakovateľná presnosť uchopovača	0.04 mm
Počet uchopovacích palcov	2
Typ pohonu	pneumaticky
Montážna poloha	ľubovoľná
Spôsob fungovania	dvojčinný
Funkcia uchopovača	Paralelný
Poistka sily uchopenia	bez
Konštrukcia	Naklonená rovina nútený priebeh pohybov
Snímanie polohy	pre bezdotykové snímače
Celková uchopovacia sila pri 0,6 MPa (6 bar, 87 psi), otváranie	266 N
Celková uchopovacia sila pri 0,6 MPa (6 bar, 87 psi), zatváranie	248 N
Prevádzkový tlak	3 bar...8 bar
Prevádzkový tlak tesniacieho vzduchu	0 bar...0.5 bar
Max. pracovná frekvencia uchopovača	3 Hz
Min. doba otvorenia pri 0,6 MPa (6 bar, 87 psi)	26 ms
Min. čas zatvorenia pri 0,6 MPa (6 bar, 87 psi)	32 ms
Max. hmotnosť na jeden externý uchopovací palec	110 g
Prevádzkové médium	Stlačený vzduch podľa ISO 8573-1:2010 [7:4:4]
Poznámka o prevádzkovom/riadiacom médiu	Prevádzka s mazaním možná (potrebná pri ďalšej prevádzke)
Trieda odolnosti proti korózii KBK	2- mierne nároky na odolnosť proti korózii
Zhoda s LABS	VDMA24364-B1/B2-L
Druh krytia	IP40
Teplota okolia	5 °C...60 °C
Uchopovacia sila na jeden uchopovací palec pri 0,6 MPa (6 bar, 87 psi), otváranie	133 N

Charakteristický znak	Hodnota
Uchopovacia sila na jeden uchopovací palec pri 0,6 MPa (6 bar, 87 psi), zatváranie	124 N
Hmotnostný moment zotrvačnosti	0.983 000018
Max. statická sila Fz na uchopovacích palcoch	1200 N
Max. statický moment Mx na uchopovacích palcoch	50 Nm
Max. statický moment Myz na uchopovacích palcoch	45 Nm
Max. statický moment Mz na uchytávacích palcoch	35 Nm
Interval dodatočného mazania vodiacích prvkov	5 scycle
Hmotnosť výrobku	266 g
Spôsob upevnenia	voliteľne: s vnútorným závitom a centrovacím puzdrom s priebežným otvorom a centrovacím puzdrom s priebežným otvorom a lícovaným kolíkom s vnútorným závitom a lícovaným kolíkom
Pneumatický prípoj tesniaceho vzduchu	M5
Pneumatický prípoj	M5
Pokyny k materiálu	V zhode s RoHS
Materiál uzatváracieho krytu	Nehrdzavejúca vysokolegovaná oceľ
Materiál telesa	Eloxovaný hliník
Materiál čeľuste	Oceľ, tvrdená