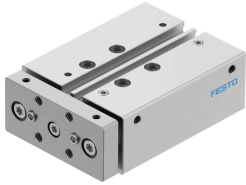


Vodiaci valec DFM-16-25-B-PPV-A-KF

Číslo dielu: 559460

FESTO



Údajový list

| Charakteristický znak | Hodnota |
|---|---|
| Zdvih | 25 mm |
| Priemer piestu | 16 mm |
| Prevádzkový režim jednotky pohonu | Príruba |
| Tlmenie | pneumatické tlmenie, nastaviteľné na oboch stranách |
| Montážna poloha | ľubovoľná |
| Vedenie | Guličkové obežné vedenie |
| Konštrukcia | Vedenie |
| Snímanie polohy | pre bezdotykové snímače |
| Prevádzkový tlak | 0.2 MPa...1 MPa 2 bar...10 bar |
| Spôsob fungovania | dvojčinný |
| Prevádzkové médium | Stlačený vzduch podľa ISO 8573-1:2010 [7:4:4] |
| Poznámka o prevádzkovom/riadiacom médiu | Prevádzka s mazaním možná (potrebná pri ďalšej prevádzke) |
| Trieda odolnosti proti korózii KBK | 0 - žiadne nároky na odolnosť proti korózii |
| Zhoda s LABS | VDMA24364-B1/B2-L |
| Trieda čistoty priestoru | Trieda 7 podľa normy ISO 14644-1 |
| Teplota okolia | -5 °C...60 °C |
| Energia nárazu v koncových polohách | 0.15 J |
| Teoretická sila pri 0,6MPa (6 bar, 87 psi), spätný chod | 104 N |
| Teoretická sila pri 0,6MPa (6 bar, 87 psi), vysúvanie | 121 N |
| Alternatívne prípoje | viď obrázok produktu |
| Pneumatický prípoj | M5 |
| Pokyny k materiálu | V zhode s RoHS |
| Materiál veka | Hliníková tvárna zliatina |
| Materiál tesnení | NBR |
| Materiál telesa | Hliníková tvárna zliatina |
| Materiál piestnej tyče | nehrdzavejúca vysokolegovaná oceľ |