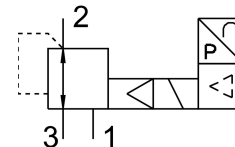


# Proporcionálny tlakový regulačný ventil VPPE-3-1-1/8-2-010-E1

Číslo dielu: 557771

FESTO



## Údajový list

Charakteristický znak	Hodnota
Menovitá šírka prívodu tlaku	5 mm
Menovitá šírka odvodu tlaku	2.5 mm
Spôsob ovládania	elektrický
Princíp tesnenia	mäkký
Montážna poloha	ľubovoľná najlepšia pozícia je v stoji
Konštrukcia	nepriamo riadený membránový regulačný ventil
Odolnosť proti skratu	pre všetky elektrické prípoje
Bezpečnostné upozornenie	Bezpečnostná poloha VPPE: Pri prerušení napájacieho kábla zostáva zachovaný výstupný tlak (bez neregulácie).
Ochrana proti prepólovaniu	pre všetky elektrické prípoje
Spôsob návratu do základnej polohy	mechanická pružina
Spôsob riadenia	nepriamo riadený
Funkcia ventilu	3-cestný proporcionálny tlakový regulačný ventil
Typ indikácie	LED displej 3-miestny
Rozsah regulácie tlaku	0.002 MPa...0.2 MPa 0.02 bar...2 bar
Vstupný tlak 1	3 bar...4 bar 0.3 MPa...0.4 MPa
Max. tlaková hysteréza	0.002 MPa 0.02 bar 0.29 000032
Normálny menovitý prietok	310 l/min
Rozsah prevádzkového napätia DC	21.6 V...26.4 V
Max. spotreba prúdu	160 mA
Doba zopnutia	100%
Max. spotreba elektrickej energie	4.2 W
Zvyškové vlnenie	10 %
Spínací výstup	PNP
Rozsah signálu analógového výstupu	0 - 10 V
Rozsah signálu analógového vstupu	0 - 10 V
Prevádzkové médium	Stlačený vzduch podľa ISO 8573-1:2010 [7:4:4] Inertné plyny

Charakteristický znak	Hodnota
Poznámka o prevádzkovom/riadiacom médiu	Prevádzka s mazaním nie je možná
Povolenie	RCM Mark c UL us - Listed (OL)
Značka KC	KC-EMV
Značka CE (pozri prehlásenie o zhode)	podľa smernice EU-EMV podľa smernice EÚ RoHS
Značka UKCA (pozri prehlásenie o zhode)	podľa predpisov UK RoHS pre EMV podľa predpisov UK RoHS
Orgán, ktorý vydáva certifikát	UL E322346
Trieda odolnosti proti korózii KBK	2- mierne nároky na odolnosť proti korózii
Zhoda s LABS	VDMA24364-B2-L
Teplota média	10 °C...50 °C
Druh krytia	IP65
Teplota okolia	0 °C...60 °C
Hmotnosť výrobku	390 g
Linearita	1 000098
Hysteréza	1 000098
Reprodukovateľnosť	0.5 000098
Celková presnosť	1,5 %FS
Teplotný koeficient	0.04 000001
Elektrický prípoj	5-pin M12 Zástrčka
Spôsob upevnenia	s priechodným otvorom
Pneumatický prípoj 1	G1/8
Pneumatický prípoj 2	G1/8
Pneumatický prípoj 3	G1/8
Pokyny k materiálu	V zhode s RoHS
Materiál telesa	Hliníková tvárna zliatina, eloxovaná