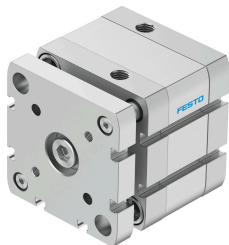


Kompaktný valec ADNGF-2 1/2" - -

Číslo dielu: 557261

FESTO



Údajový list

Charakteristický znak	Hodnota
Zdvih	0,197 " "11,8 " " .
Priemer piestu	2 1/2 " "
Založené na norme	ISO 21287
Tlmenie	elastické tlmiace krúžky/doštičky, obojstranné
Montážna poloha	ľubovoľná
Konštrukcia	Piest Piestna tyč Profilová rúra
Snímanie polohy	pre bezdotykové snímače
Varianty	Priebežná piestna tyč
Poistenie proti pretočeniu/vedenie	Vodiaca tyč s prírubou
Prevádzkový tlak	0.1 MPa...1 MPa 1 bar...10 bar
Spôsob fungovania	dvojčinný
Prevádzkové médium	Stlačený vzduch podľa ISO 8573-1:2010 [7:4:4]
Poznámka o prevádzkovom/riadiacom médiu	Prevádzka s mazaním možná (potrebná pri ďalšej prevádzke)
Trieda odolnosti proti korózii KBK	2- mierne nároky na odolnosť proti korózii
Zhoda s LABS	VDMA24364-B1/B2-L
Teplota okolia	-4 °F...176 °F
Energia nárazu v koncových polohách	0,959 000078
Teoretická sila pri 0,6MPa (6 bar, 87 psi), spätný chod	393 000085
Teoretická sila pri 0,6 MPa (6 bar, 87 psi), vysúvanie	393 000085...420 000085
Pohybovaná hmotnosť pri zdvihu 0 mm	10612 oz
Nárast pohybovanej hmotnosti na 10 mm zdvihu	2049 oz
Základná hmotnosť pri zdvihu 0 mm	26033 oz
Nárast hmotnosti pri zdvihu 10 mm	825 oz
Spôsob upevnenia	voliteľne: s priechodným otvorom s vnútorným závitom s príslušenstvom
Pneumatický prípoj	1/8 NPT
Materiál lícovaných skrutiek	Oceľ
Materiál veka	Hliníková tvárna zliatina, eloxovaná

Charakteristický znak	Hodnota
Materiál tesnení	NBR
Materiál dynamických tesnení	TPE-U(PU)
Materiál koncovej dosky	Hliníková tvárna zliatina, eloxovaná
Materiál piestnej tyče	vysokolegovaná oceľ
Materiál rúry valca	Hliníková tvárna zliatina, hladko eloxovaná