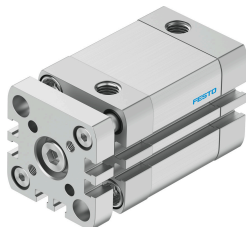


# Kompaktný valec ADNGF-1 1/4""-1""-P-A

Číslo dielu: 557235

FESTO



## Údajový list

Charakteristický znak	Hodnota
Zdvih	1 ""
Priemer piestu	1 1/4 ""
Založené na norme	ISO 21287
Tlmenie	elastické tlmiace krúžky/doštičky, obojstranné
Montážna poloha	ľubovoľná
Konštrukcia	Piest Piestna tyč Profilová rúra
Snímanie polohy	pre bezdotykové snímače
Poistenie proti pretočeniu/vedenie	Vodiaca tyč s prírubou
Prevádzkový tlak	0.1 MPa...1 MPa 1 bar...10 bar
Spôsob fungovania	dvojčinný
Prevádzkové médium	Stlačený vzduch podľa ISO 8573-1:2010 [7:4:4]
Poznámka o prevádzkovom/riadiacom médiu	Prevádzka s mazaním možná (potrebná pri ďalšej prevádzke)
Triada odolnosti proti korózii KBK	2- mierne nároky na odolnosť proti korózii
Zhoda s LABS	VDMA24364-B1/B2-L
Teplota okolia	-4 °F...176 °F
Energia nárazu v koncových polohách	0,295 000078
Teoretická sila pri 0,6MPa (6 bar, 87 psi), spätný chod	93,3 000085
Teoretická sila pri 0,6 MPa (6 bar, 87 psi), vysúvanie	109 000085
Pohybovaná hmotnosť pri zdvihu 0 mm	3471 oz
Nárast pohybovanej hmotnosti na 10 mm zdvihu	1081 oz
Základná hmotnosť pri zdvihu 0 mm	9304 oz
Nárast hmotnosti pri zdvihu 10 mm	484 oz
Spôsob upevnenia	voliteľne: s priechodným otvorom s vnútorným závitom s príslušenstvom
Pneumatický prípoj	1/8 NPT
Materiál lícovaných skrutiek	Oceľ
Materiál veka	Hliníková tvárna zliatina, eloxovaná
Materiál tesnení	NBR

<b>Charakteristický znak</b>	<b>Hodnota</b>
Materiál dynamických tesnení	TPE-U(PU)
Materiál koncovej dosky	Hliníková tvárna zliatina, eloxovaná
Materiál piestnej tyče	vysokolegovaná oceľ
Materiál rúry valca	Hliníková tvárna zliatina, hladko eloxovaná