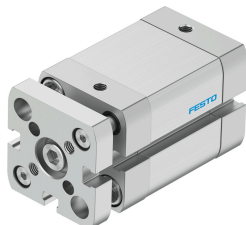


Kompaktný valec ADNGF-1^{1/4}-3/4^{1/4}-P-A

Číslo dielu: 557225

FESTO



Údajový list

Charakteristický znak	Hodnota
Zdvih	0,75 " "
Priemer piestu	1 " "
Založené na norme	ISO 21287
Tlmenie	elastické tlmiace krúžky/doštičky, obojstranné
Montážna poloha	ľubovoľná
Konštrukcia	Piest Piestna tyč Profilová rúra
Snímanie polohy	pre bezdotykové snímače
Poistenie proti pretočeniu/vedenie	Vodiaca tyč s prírubou
Prevádzkový tlak	0.1 MPa...1 MPa 1 bar...10 bar
Spôsob fungovania	dvojčinný
Prevádzkové médium	Stlačený vzduch podľa ISO 8573-1:2010 [7:4:4]
Poznámka o prevádzkovom/riadiacom médiu	Prevádzka s mazaním možná (potrebná pri ďalšej prevádzke)
Trieda odolnosti proti korózii KBK	2- mierne nároky na odolnosť proti korózii
Zhoda s LABS	VDMA24364-B1/B2-L
Teplota okolia	-4 °F...176 °F
Energia nárazu v koncových polohách	0,221 000078
Teoretická sila pri 0,6MPa (6 bar, 87 psi), spätný chod	55,5 000085
Teoretická sila pri 0,6 MPa (6 bar, 87 psi), vysúvanie	66,3 000085
Pohybovaná hmotnosť pri zdvihu 0 mm	2418 oz
Nárast pohybovanej hmotnosti na 10 mm zdvihu	796 oz
Základná hmotnosť pri zdvihu 0 mm	5434 oz
Nárast hmotnosti pri zdvihu 10 mm	313 oz
Spôsob upevnenia	voliteľne: s priechodným otvorom s vnútorným závitom s príslušenstvom
Pneumatický prípoj	10-32 UNF-2B
Materiál lícovaných skrutiek	Oceľ
Materiál veka	Hliníková tvárna zliatina, eloxovaná
Materiál tesnení	NBR

Charakteristický znak	Hodnota
Materiál dynamických tesnení	TPE-U(PU)
Materiál koncovej dosky	Hliníková tvárna zliatina, eloxovaná
Materiál piestnej tyče	vysokolegovaná oceľ
Materiál rúry valca	Hliníková tvárna zliatina, hladko eloxovaná