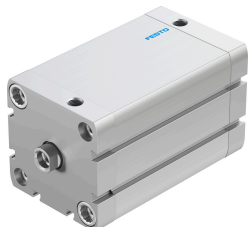


# Kompaktný valec ADN-2 1/2""-3""-I-P-A

Číslo dielu: 557153

FESTO



## Údajový list

Charakteristický znak	Hodnota
Zdvih	3 "" .
Priemer piestu	2 1/2 ""
Závit na piestnej tyči	3/8-24 UNF-2B
Založené na norme	ISO 21287
Tlmenie	elastické tlmiace krúžky/doštičky, obojstranné
Montážna poloha	ľubovoľná
Spôsob fungovania	dvojčinný
Koniec piestnej tyče	Vnútorňý závit
Konštrukcia	Piest Piestna tyč Profilová rúra
Snímanie polohy	pre bezdotykové snímače
Varianty	jednostranná piestna tyč
Prevádzkový tlak	0.1 MPa...1 MPa 1 bar...10 bar 14.5 000032...145 000032
Prevádzkové médium	Stlačený vzduch podľa ISO 8573-1:2010 [7:4:4]
Poznámka o prevádzkovom/riadiacom médiu	Prevádzka s mazaním možná (potrebná pri ďalšej prevádzke)
Trieda odolnosti proti korózii KBK	2- mierne nároky na odolnosť proti korózii
Zhoda s LABS	VDMA24364-B1/B2-L
Teplota okolia	-4 °F...176 °F
Energia nárazu v koncových polohách	0,959 000078
Teoretická sila pri 0,6MPa (6 bar, 87 psi), spätný chod	393 000085
Teoretická sila pri 0,6 MPa (6 bar, 87 psi), vysúvanie	420 000085
Pohybovaná hmotnosť pri zdvihu 0 mm	5121 oz
Nárast pohybovanej hmotnosti na 10 mm zdvihu	1679 oz
Základná hmotnosť pri zdvihu 0 mm	20542 oz
Nárast hmotnosti pri zdvihu 10 mm	455 oz
Spôsob upevnenia	voliteľne: s priechodným otvorom s vnútorným závitom s príslušenstvom
Pneumatický prípoj	1/8 NPT

<b>Charakteristický znak</b>	<b>Hodnota</b>
Materiál lícovaných skrutiek	Oceľ
Materiál veka	Hliníková tvárna zliatina, eloxovaná
Materiál dynamických tesnení	TPE-U(PU)
Materiál piestnej tyče	vysokolegovaná oceľ
Materiál rúry valca	Hliníková tvárna zliatina, hladko eloxovaná