

Plunžrový ventil VMEM-SCZ-M52-E-G14

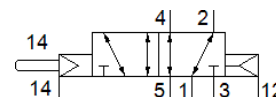
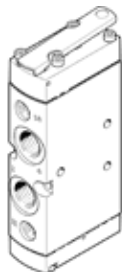
FESTO

číslo dielca: 556909

Výbehový typ

Tento typ je vhodný pre prevádzkovanie vákuu.

Výbehový typ. Dodateľný do 2019. Pre alternatívny produkt - pozrite portál podpory.



údajový list

charakteristický znak	Hodnota
Funkcia ventilu	5/2 monostabilný
Typ ovládania	mechanický
Šírka	25 mm
Štandardný menovitý prietok	1.000 l/min
Pracovný tlak	-0,95 ... 10 bar
Konštrukčné vyhotovenie	piestové šupátko
spôsob návratnosti	pneumatická pružina
Menovitá hodnota	6 mm
Pokyn pre použitie	nepoužívať ako mechanický doraz
Druh riadenia	predregulovaný
napájanie riadiacim vzduchom	externý
Riadiaci tlak	2,5 ... 10 bar
Max. spínacia frekvencia	3 Hz
Pracovné médium	Stlačený vzduch podľa ISO8573-1:2010 [7:-:-]
Poznámka k ovládaciemu a riadiacemu médiu	Možná prevádzka s mazaním (pre ďalšiu prevádzku požadovaná)
Trieda odolnosti proti korózii KBK	2 - Mierne zaťaženie koróziou
Teplota média	-10 ... 60 °C
Teplota okolia	-10 ... 60 °C
Ovládacia sila	15,5 N
Max. sila na ovládanie	80 N
Hmotnosť výrobku	300 g
Typ upevnenia	s priebežným vŕtaním
Pneumatická prípojka 1	G1/4
Pneumatická prípojka 2	G1/4
Pneumatická prípojka 3	G1/4
Pneumatická prípojka 4	G1/4
Pneumatická prípojka 5	G1/4
Materiálový údaj	zhoda s RoHS
Material cover	PA
Material seals	NBR
Material housing	Hliníková tvárna zliatina eloxovaný