

Plunžrový ventil VMEM-STCZ-M32U-M-G18

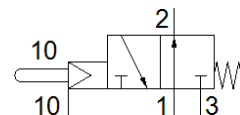
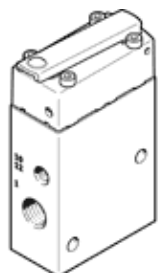
FESTO

číslo dielca: 555623

Výbehový typ

Tento typ je vhodný pre prevádzkovanie vákuu.

Výbehový typ. Dodateľný do 2019. Pre alternatívny produkt - pozrite portál podpory.



údajový list

charakteristický znak	Hodnota
Funkcia ventilu	3/2 otvorený monostabilný
Typ ovládania	mechanický
Šírka	20 mm
Štandardný menovitý prietok	500 l/min
Pracovný tlak	-0,95 ... 8 bar
Konštrukčné vyhotovenie	Tanierová podložka
spôsob návratnosti	mechanická pružina
Menovitá hodnota	4 mm
Pokyn pre použitie	nepoužívať ako mechanický doraz
Druh riadenia	predregulovaný
napájanie riadiacim vzduchom	externý
Riadiaci tlak	4,5 ... 8 bar
Max. spínacia frekvencia	3 Hz
Pracovné médium	Stlačený vzduch podľa ISO8573-1:2010 [7:..:]
Poznámka k ovládaciemu a riadiacemu médiu	Možná prevádzka s mazaním (pre ďalšiu prevádzku požadovaná)
Trieda odolnosti proti korózii KBK	2 - Mierne zaťaženie koróziou
Teplota média	-10 ... 60 °C
Teplota okolia	-10 ... 60 °C
Ovládacia sila	15,5 N
Max. sila na ovládanie	80 N
Hmotnosť výrobku	152 g
Typ upevnenia	s priebežným vŕtaním
Pneumatická prípojka 1	G1/8
Pneumatická prípojka 2	G1/8
Pneumatická prípojka 3	G1/8
Materiálový údaj	zhoda s RoHS
Material cover	POM
Material seals	NBR
Material housing	Hliníková tvárna zliatina eloxovaný