

Elektromagnetický ventil

CPV14-M1H-2X3-GLS-K-1/8

FESTO

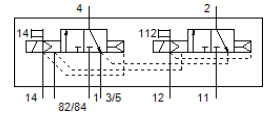
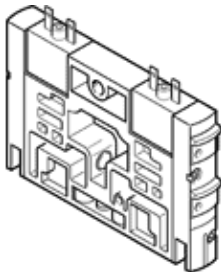
číslo dielca: 553259

Classic - nepoužívať pre nové projekty

pre ventilový terminál CPV. V telese ventilu sa nachádzajú dva 3/2-cestné ventily, oba v kľúčovej polohe zatvorené.

Tento typ je vhodný pre prevádzkovanie vákuu.

Moderné alternatívy nájdete pomocou zadania prvých štyroch znakov objednávacieho kódu do vyhľadávacieho poľa.



údajový list

charakteristický znak	Hodnota
Funkcia ventilu	2x3/2 zatvorený monostabilný
Typ ovládania	elektrický
Veľkosť ventilu	14 mm
Štandardný menovitý prietok	800 l/min
Pracovný tlak Mpa	-0,09 ... 1 MPa
Pracovný tlak	-0,9 ... 10 bar
Konštrukčné vyhotovenie	piestové šupátko
spôsob návratnosti	pneumatická pružina
Spôsob ochrany	IP65
Menovitá hodnota	6 mm
Funkcia odsávania	neškrtiteľný
Princíp tesnenia	mäkký
montážna poloha	ľubovoľný
Ručné pomocné ovládanie	s aretáciou tlačítkom
Druh riadenia	predregulovaný
napájanie riadiacim vzduchom	externý interný
Smer prúdenia	nereverzibilný
Prekrytie	Pozitívne prekrytie
Riadiaci tlak Mpa	0,3 ... 0,8 MPa
Riadiaci tlak	3 ... 8 bar
b-hodnota	0,42
C-hodnota	3,2 l/sbar
Čas vypnutia	30 ms
Čas zapnutia	24 ms
Spínacia doba	100 % s redukciovú prídružného prúdu
Spotreba elektrickej energie	0,65 W
Max. pozitívny testovací impulz s logikou 0	1.400 µs
Max. negatívny testovací impulz s logikou 1	400 µs
Pracovné médium	Stlačený vzduch podľa ISO8573-1:2010 [7:4:4]
Poznámka k ovládaciemu a riadiacemu médiu	Možná prevádzka s mazaním (pre ďalšiu prevádzku požadovaná)
Odolnosť proti vibráciám	Skúška použitia v doprave na úrovni 2 podľa FN 942017-4 a EN 60068-2-6
Pevnosť proti otrasom	Test proti otrasom na úrovni 2 podľa FN 942017-5 a EN 60068-2-27
Trieda odolnosti proti korózii KBK	2 - Mierne zaťaženie koróziou
LABS - konformita	VDMA24364-B1/B2-L
Teplota skladovania	-20 ... 40 °C
Teplota média	-5 ... 50 °C
Teplota okolia	-5 ... 50 °C
Hmotnosť výrobku	120 g

charakteristický znak	Hodnota
Typ upevnenia	s priebežným vŕtaním
Prípojka pomocného riadiaceho vzduchu 12/14	Sériová prípojka
Odfuk riadiaceho vzduchu - prípojka 82/84	Sériová prípojka
Pneumatická prípojka 1	Sériová prípojka s oddelením tlaku
Pneumatická prípojka 11	Sériová prípojka s oddelením tlaku
Pneumatická prípojka 2	G1/8
Pneumatický prípoj 3/5 prepojené	Sériová prípojka
Pneumatická prípojka 4	G1/8
Materiálový údaj	zhoda s RoHS
Materiál tesnení	HNBR NBR
Materiál telesa	Hliníkový tlakový odliatok Mosadz POM PPS Oceľ