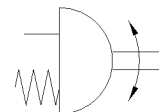
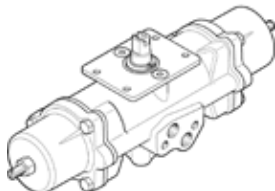


# Kyvný pohon DAPS-0015-090-RS4-F03-CR

číslo dielca: 552878

FESTO

jednočinný, prípoj vzduchu podľa VDI / VDE 3845-Namur ventily,  
priama montáž na prírubu, vyhotovenie z ušľachtilej ocele.



## údajový list

charakteristický znak	Hodnota
Velkosť servopohonu	0015
prípojovací obraz príruby	F03
Uhol otáčania	90 deg
Hĺbka pripojenia hriadeľa	10,2 mm
Tlmenie	bez tlmenia
montážna poloha	ľubovoľný
činnosť	jednočinný
Konštrukčné vyhotovenie	Joch-Kinematika
Rozpoznanie polohy	bez
Smer uzavretia	sprava uzatváratelný
Safety Integrity Level (SIL)	Produkt možno nasadiť v SRP/CS až do SIL 2 (High Demand) Produkt môže byť použitý v SRP/CS až SIL 2 Low Demand
Prípojovací tlak pre silu pružiny	0,56 MPa
Prídavný tlak pre silu pružiny	5,6 bar
Pracovný tlak Mpa	0,56 ... 0,84 MPa
Pracovný tlak	5,6 ... 8,4 bar
Menovitý pracovný tlak	0,56 MPa
Menovitý prevádzkový tlak	5,6 bar
CE-Značka (pozri prehlásenie o zhode)	podľa smernice EU - Ex-ochrana (ATEX)
UKCA-značenie (pozri prehlásenie o zhode)	podľa UK EX predpisov
Oddelenie vydávajúce certifikát	TÜV Nord 212170801
ATEX- kategória plyn	II 2G
ATEX- kategória prach	II 2D
Výbušné prostredie - ochrana proti vznieteniu: Plyn	Ex h IIC T6...T3 Gb X
Výbušné prostredie - ochrana proti vznieteniu: Prach	Ex h IIIC T85°C...T200°C Db X
Ex-Teplota okolia	-20°C ≤ Ta ≤ +60°C
Pracovné médium	Stlačený vzduch podľa ISO8573-1:2010 [7:4:4]
Poznámka k ovládaciemu a riadiacemu médiu	Možná prevádzka s mazaním (pre ďalšiu prevádzku požadovaná)
Trieda odolnosti proti korózii KBK	3 - Silné zaťaženie koróziou
LABS - konformita	VDMA24364-B1/B2-L
Teplota okolia	-20 ... 80 °C
Krútiaci moment pri menovitom prevádzkovom tlaku a 0° uhle otáčania	15 Nm
Krútiaci moment pri menovitom pracovnom tlaku a 50° uhle kyvu	7,5 Nm
Krútiaci moment pri menovitom pracovnom tlaku a 90° uhle kyvu	10 Nm
Vratný moment pružiny pri uhle kyvu 0°	10 Nm
Vratný moment pružiny pri uhle kyvu 50°	7,5 Nm
Vratný moment pružiny pri 90°	15 Nm
tuhosť pružiny	4
Spotreba vzduchu pri 0,6 MPa (6 bar, 87 psi) na cyklus 0°-menovitý uhol otočenia-0°	0,6 l
Hmotnosť výrobku	1.600 g
Prípojka hriadeľa	T9
Pneumatická prípojka	G1/8

charakteristický znak	Hodnota
Materiálový údaj	zhoda s RoHS
Materiál krytu	vysokolegovaná nehrdzavejúca oceľ
Číslo materiálu, kryt	1.4408
Materiál tesnení	FPM NBR PUR
Materiál telesa	vysokolegovaná nehrdzavejúca oceľ
Číslo materiálu pre teleso	1.4408
Materiál skrutiek	vysokolegovaná nehrdzavejúca oceľ
Materiál hriadeľa	vysokolegovaná nehrdzavejúca oceľ
Číslo materiálu pre hriadeľ	1.4301