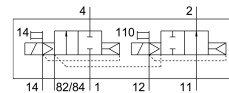
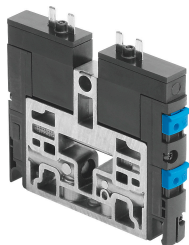


# Elektromagnetický ventil CPV10-M1H-2OLS-2GLS-M7-B-EX

Číslo dielu: 550702

FESTO



## Údajový list

Charakteristický znak	Hodnota
Funkcia ventilu	2x2/2 otvorený/zatvorený, monostabilný
Spôsob ovládania	elektrický
Veľkosť ventilu	10 mm
Normálny menovitý prietok	400 l/min
Pneumatický pracovný prípoj	M7
Prevádzkové napätie	24V DC
Prevádzkový tlak	0 MPa...1 MPa 0 bar...10 bar
Konštrukcia	Piestový posúvač
Spôsob návratu do základnej polohy	pneumatická pružina
Druh krytia	IP50
Menovitá šírka	4 mm
Funkcia odvetrávania	bez možnosti škrtenia
Princíp tesnenia	mäkký
Montážna poloha	ľubovoľná
Pomocné ručné ovládanie	s aretáciou tlačidlom
Spôsob riadenia	nepriamo riadený
Napájanie riadiacim vzduchom	externé interný
Smer prietoku	nereverzibilné
Prekrytie	pozitívne prekrytie
Riadiaci tlak	0.3 MPa...0.8 MPa 3 bar...8 bar
Hodnota b	0.35
Hodnota C	1.6 000022
Čas vypnutia	17 ms
Čas zapnutia	15 ms
Doba zopnutia	100 % v spojení s obmedzením pridržiavacieho prúdu
požadovaná spotreba prúdu	0.016 A
Max. vstupný výkon Pi	0,76 W
Max. vstupné napätie Ui	32 V

Charakteristický znak	Hodnota
Max. vstupný prúd Ii	0,2 A
účinná vnútorná indukčnosť Li	zanedbateľne malý
účinná vnútorná kapacita Ci	zanedbateľne malý
Prevádzkové médium	Stlačený vzduch podľa ISO 8573-1:2010 [7:4:4]
Poznámka o prevádzkovom/riadiacom médiu	Prevádzka s mazaním možná (potrebná pri ďalšej prevádzke)
Trieda odolnosti proti korózii KBK	2- mierne nároky na odolnosť proti korózii
Zhoda s LABS	VDMA24364-B1/B2-L
Skladovacia teplota	-20 °C...40 °C
Teplota média	-5 °C...50 °C
Teplota okolia	-5 °C...50 °C
Hmotnosť výrobku	70 g
Spôsob upevnenia	s priechodným otvorom
Prípoj riadiaceho vzduchu 12/14	Spoločný prípoj
Prípoj odvetrania riadiaceho tlaku 82/84	Spoločný prípoj
Pneumatický prípoj 1	Spoločný prípoj
Pneumatický prípoj 11	Spoločný prípoj
Pneumatický prípoj 2	M7
Pneumatický prípoj 3/5 spojený	Spoločný prípoj
Pneumatický prípoj 4	M7
Pokyny k materiálu	V zhode s RoHS
Materiál tesnení	HNBR NBR
Materiál telesa	Hliníkový tlakový odliatok Mosadz POM PPS Oceľ