

Elektromagnetický ventil

CPE10-M1CH-5LS-M7

FESTO

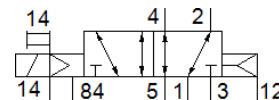
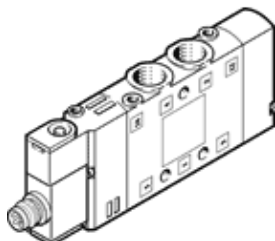
číslo dielca: 550224

Classic - nepoužívať pre nové projekty

veľká montážna hustota, s pripojením M8.

Tento typ je vhodný na prevádzku vo vákuu. Montáž batérie je možná len pre 5/2 a 5/3 cestné ventily CPE10/14/18, nekombinovať s 3/2 cestnými ventilmi!

Moderné alternatívy nájdete pomocou zadania prvých štyroch znakov objednávacieho kódu do vyhľadávacieho poľa.



údajový list

charakteristický znak	Hodnota
Funkcia ventilu	5/2 monostabilný
Typ ovládania	elektrický
Šírka	10 mm
Štandardný menovitý prietok	350 l/min
Pracovný tlak Mpa	-0,09 ... 1 MPa
Pracovný tlak	-0,9 ... 10 bar
Konštrukčné vyhotovenie	piestové šupátko
spôsob návratnosti	pneumatická pružina
Klasifikácia Maritime	viď certifikát
Spôsob ochrany	IP65 IP67 so zásuvkou podľa IEC 60529
Menovitá hodnota	4 mm
Funkcia odsávania	škrtené
Princíp tesnenia	mäkký
montážna poloha	ľubovoľný
Ručné pomocné ovládanie	s príslušenstvom, s aretáciou tlačítkom
Druh riadenia	predregulovaný
napájanie riadiacim vzduchom	externý
Smer prúdenia	reverzibilný
Ventilová pozícia-značka	Držiak štítkov
Prekrytie	Pozitívne prekrytie
Riadiaci tlak Mpa	0,3 ... 0,8 MPa
Riadiaci tlak	3 ... 8 bar
Čas vypnutia	20 ms
Čas zapnutia	16 ms
Spínacia doba	100 %
Max. pozitívny testovací impulz s logikou 0	1.200 µs
Max. negatívny testovací impulz s logikou 1	900 µs
Charakteristická hodnota cievky	24 V DC: 1,28 W
Dovolená odchýlka napätia	-15 % / +10 %
Pracovné médium	Stlačený vzduch podľa ISO8573-1:2010 [7:4:4]
Poznámka k ovládaciemu a riadiacemu médiu	Možná prevádzka s mazaním (pre ďalšiu prevádzku požadovanú)
Odolnosť proti vibráciám	Skúška použitia v doprave na úrovni 2 podľa FN 942017-4 a EN 60068-2-6
Pevnosť proti otrasom	Test proti otrasom na úrovni 2 podľa FN 942017-5 a EN 60068-2-27
Trieda odolnosti proti korózii KBK	2 - Mierne zaťaženie koróziou
LABS - konformita	VDMA24364-B1/B2-L
Teplota média	-5 ... 50 °C

charakteristický znak	Hodnota
Riadiace médium	Stlačený vzduch podľa ISO8573-1:2010 [7:4:4]
Teplota okolia	-5 ... 50 °C
Max. uťahovací moment, zástrčka	0,4 Nm
Hmotnosť výrobku	56 g
Elektrická prípojka	4-pólový M8x1
Typ upevnenia	s priebežným vŕtaním
Odfuk riadiaceho vzduchu - prípojka 82	M3
Odfuk riadiaceho vzduchu - prípojka 84	M3
Prípojka riadiaceho vzduchu 12	M3
Prípojka riadiaceho vzduchu 14	M3
Pneumatická prípojka 1	M7
Pneumatická prípojka 2	M7
Pneumatická prípojka 3	M7
Pneumatická prípojka 4	M7
Pneumatická prípojka 5	M7
Materiálový údaj	zhoda s RoHS
Materiál tesnení	NBR
Materiál telesa	Hliníkový tlakový odliatok