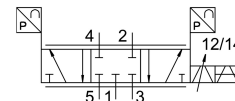


Proporcionálny cestný ventil VPWP-8-

Číslo dielu: 550172

FESTO



Údajový list

Charakteristický znak	Hodnota
Menovitá šírka	8 mm
Spôsob ovládania	elektrický
Princíp tesnenia	tvrdý
Montážna poloha	ľubovoľná prioritne naležato (prvky displeja nahor) Ak je ventil posunutý, musí byť namontovaný priečne k smeru pohybu
Konštrukcia	Piestový posúvač s integrovaným snímačom tlaku
Spôsob návratu do základnej polohy	magnetická pružina
Bezpečnostné upozornenie	Bezpečnostná poloha VPWP: V prípade poruchy ovládacieho rozhrania sa prejde na uzavretú stredovú polohu.
Spôsob riadenia	priamo
Smer prietoku	nereverzibilné
Funkcia ventilu	5/3-proporcionálny prietokový regulačný ventil, zatvorený
Indikácie stavu	Žltá LED dióda = PL(Power Last) Zelená LED dióda = výkon Červená LED dióda = chyba
Prevádzkový tlak	0 MPa...1 MPa 0 bar...10 bar
Prevádzkový tlak pri polohovaní/Soft Stop	4 bar...8 bar
Menovitý prevádzkový tlak	0.6 MPa 6 bar 87 000032
Normálny menovitý prietok	1400 l/min
Menovité prevádzkové napätie DC	24 V
Rozsah prevádzkového napätia DC	18 V...30 V
Rozsah záťažového napájania DC	18 V...30 V
Max. zaťažovací prúd na napäťovom výstupe	500 mA
Max. zaťažovací prúd digitálneho výstupu	500 mA
Max. spotreba prúdu ventilového pohonu	1.2 A
Max. spotreba prúdu, logika	0.15 A
Menovité záťažové napätie DC	24 V
Napájacie napätie digitálneho výstupu	24 V výkonové napätie
Napájacie napätie pri výstupe napätia	24 V záťažové napätie

Charakteristický znak	Hodnota
Povolenie	RCM Mark
Značka CE (pozri prehlásenie o zhode)	podľa smernice EU-EMV podľa smernice EÚ o ochrane pred výbuchmi (ATEX) podľa smernice EÚ RoHS
Značka UKCA (pozri prehlásenie o zhode)	podľa predpisov UK RoHS pre EMV podľa predpisov UK proti výbuchom podľa predpisov UK RoHS
Ochrana proti výbuchu	Zóna 2 (ATEX)
Kategória ATEX pre plyn	II 3G
Typ ochrany proti vznieteniu plynov	Ex nA IIC T5 X Gc
Ex-teplota okolia	0°C ≤ Ta ≤ +50°C
Prevádzkové médium	Stlačený vzduch podľa ISO 8573-1:2010 [6:4:4]
Poznámka o prevádzkovom/riadiacom médiu	Prevádzka s mazaním nie je možná
Trieda odolnosti proti korózii KBK	1- Nízke nároky na odolnosť proti korózii
Zhoda s LABS	VDMA24364-B1/B2-L
Teplota média	0 °C...50 °C
Druh krytia	IP65 v zmontovanom stave
Teplota okolia	0 °C...50 °C
Hmotnosť výrobku	1060 g
Rozlíšenie, tlak	0.01 bar
Chyba linearity FS	1.5 %
Opakovateľná presnosť FS	1 %
Prevedenie napäťového výstupu 24 V	spätné napájanie bez poškodenia bez galvanického oddelenia zaistený proti skratu spätné napájanie bez poškodenia
Prevedenie digitálneho výstupu	podľa IEC 61131-2 kladná logika (PNP) bez galvanického oddelenia zaistený proti skratu spätné napájanie bez poškodenia
Ovládacie rozhranie	digitálne Zbernica CAN s Festo protokolom Integrovaný koncový odpor
Elektrické pripojenie rozhrania prevádzkovej zbernice IN	Zástrčka M9 5-pin
Elektrický prípoj, rozhranie prevádzkovej zbernice OUT	Zásuvka M9 5-pin
Elektrické pripojenie rozhrania prevádzkovej zbernice	Zásuvka M8 4-pin
Spôsob upevnenia	s priechodným otvorom s príslušenstvom
Farba prípojov	Prípoj 2: modrý Prípoj 4: čierny
Pneumatický prípoj 1	G1/4
Pneumatický prípoj 2	G1/4
Pneumatický prípoj 3	G1/4
Pneumatický prípoj 4	G1/4
Pneumatický prípoj 5	G1/4
Pokyny k materiálu	V zhode s RoHS
Materiál veka	Zosilený PA
Materiál telesa	Hliníková tvárna zliatina eloxovaný