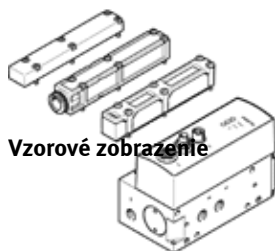


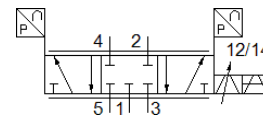
Proporcionálny prietokový ventil VPWP-6-

číslo dielca: 550171

FESTO



Vzorové zobrazenie



údajový list

Celkový dátový list - Jednotlivé hodnoty závisia od Vašej konfigurácie.

charakteristický znak	Hodnota
Menovitá hodnota	6 mm
Typ ovládania	elektrický
Princíp tesnenia	Tvrдый
montážna poloha	ľubovoľný Najlepšie vodorovne (zobrazovacími komponentami nahor). Ak sa ventil hýbe, musí byť namontovaný kolmo k smeru pohybu.
Konštrukčné vyhotovenie	piestové šupátko s integrovanými snímačmi tlaku
spôsob návratnosti	magnetická pružina
Bezpečnostné pokyny	Bezpečnostná pozícia VPWP
Druh riadenia	priamo
Smer prúdenia	nereverzibilný
Funkcia ventilu	5/3-proporcionálny-rozvádzač-ventil, zatvorený
Ukazovatele stavu	LED žltá = PL (výkonová záťaž) LED zelená = napájanie LED červená = chyba
Pracovný tlak Mpa	0 ... 1 MPa
Pracovný tlak	0 ... 10 bar
Pracovný tlak, polohovanie/Soft Stop	4 ... 8 bar
Menovitý pracovný tlak	0,6 MPa
Menovitý prevádzkový tlak	6 bar
Menovitý pracovný tlak (psi)	87 psi
Štandardný menovitý prietok	700 l/min
Menovité prevádzkové napätie DC	24 V
Rozsah pracovného napätia DC	18 ... 30 V
Rozsah záťažového napätia DC	18 ... 30 V
Max. prúdová záťaž napätového výstupu	500 mA
Max. prúdová záťaž digitálneho výstupu	500 mA
Max. prúdový príkon ventilového pohonu	1,2 A
Maximálny príkon, logika	0,15 A
Menovité napätie DC	24 V
Napájanie digitálneho výstupu	24 V záťažové napätie
Napájanie napätového výstupu	24 V záťažové napätie
Osvedčenie	RCM Mark
CE-Značka (pozri prehlásenie o zhode)	podľa smernice EU-EMV podľa smernice EU - Ex-ochrana (ATEX) podľa EU-RoHS-RL
UKCA-značenie (pozri prehlásenie o zhode)	podľa UK predpisov pre EMC podľa UK EX predpisov podľa UK RoHS predpisov
ATEX- kategória plyn	II 3G
Výbušné prostredie - ochrana proti vznieteniu: Plyn	Ex nA IIC T5 X Gc
Ex-Teplota okolia	0°C ≤ Ta ≤ +50°C
Pracovné médium	Stlačený vzduch podľa ISO8573-1:2010 [6:4:4]

charakteristický znak	Hodnota
Poznámka k ovládaciemu a riadiacemu médiu	Nie je možná prevádzka s mazaním
Trieda odolnosti proti korózii KBK	1 - Nízke zaťaženie koróziou
LABS - konformita	VDMA24364-B1/B2-L
Teplota média	0 ... 50 °C
Spôsob ochrany	IP65 zmontované
Teplota okolia	0 ... 50 °C
Hmotnosť výrobku	776 g
Rozlíšenie tlaku	0,01 bar
Chyba linearity FS	< 1,5 %
opakovateľná presnosť FS	< 1 %
Vyhotovenie 24 V napäťového výstupu	pozitívna logika (PNP) bez galvanického oddelenia Chránený proti skratu Opačné napájanie bez poškodenia
Vyhotovenie digitálneho výstupu	podľa IEC 61131-2 pozitívna logika (PNP) bez galvanického oddelenia Chránený proti skratu Opačné napájanie bez poškodenia
Riadiace rozhranie	Digitálny CAN-Bus s Festo protokolom Koncový odpor, integrovaný
Elektrická prípojka Fieldbus-ového rozhrania IN	Zástrčka M9 5-pólový
Elektrická prípojka Fieldbus-ového rozhrania OUT	zásuvka M9 5-pólový
Elektrické pripojenie Fieldbus rozhrania	zásuvka M8 4-pólový
Typ upevnenia	s priebežným vŕtaním s príslušenstvom
Farba prípojov	Prípoj 2: Modrá Prípoj 4: Čierna
Pneumatická prípojka 1	G1/8
Pneumatická prípojka 2	G1/8
Pneumatická prípojka 3	G1/8
Pneumatická prípojka 4	G1/8
Pneumatická prípojka 5	G1/8
Materiálový údaj	zhoda s RoHS
Materiál krytu	PA - zosilnený
Materiál telesa	Hliníková tvárna zliatina eloxovaný