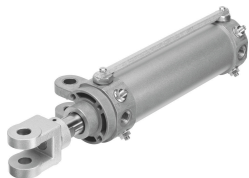


# Úpínací valec DWB-50-125-Y-A

Číslo dielu: 549561

FESTO



## Údajový list

| Charakteristický znak                                   | Hodnota   |
|---|---|
| Zdvih   | 125 mm  |
| Priemer piestu  | 50 mm   |
| Závit na piestnej tyči                                  | M16x1,5   |
| Šírka vidlicovej hlavice/kyvného upevnenia              | 19.5 mm   |
| Tlmenie   | pneumatické tlmenie, nastaviteľné na oboch stranách   |
| Montážna poloha   | ľubovoľná   |
| Konštrukcia   | Piest<br>Piestna tyč s vidlicovou hlavicom<br>Kyvné upevnenie na ložiskovom kryte<br>Rúra valca |
| Regulácia rýchlosti                                     | integrované škrtiace ventily obojstranné  |
| Snímanie polohy   | pre bezdotykové snímače   |
| Koniec piestnej tyče                                    | Vonkajší závit s vidlicovou hlavicom  |
| Prevádzkový tlak  | 1 bar...10 bar  |
| Spôsob fungovania                                       | dvojčinný   |
| Prevádzkové médium                                      | Stlačený vzduch podľa ISO 8573-1:2010 [7:4:4]   |
| Poznámka o prevádzkovom/riadiacom médiu                 | Prevádzka s mazaním možná (potrebná pri ďalšej prevádzke)                                       |
| Trieda odolnosti proti korózii KBK                      | 0 - žiadne nároky na odolnosť proti korózii   |
| Zhoda s LABS  | VDMA24364-B2-L  |
| Teplota okolia  | -10 °C...60 °C  |
| Energia nárazu v koncových polohách                     | 0.7 J   |
| Dĺžka tlmenia   | 20 mm   |
| Teoretická sila pri 0,6MPa (6 bar, 87 psi), spätný chod | 990 N   |
| Teoretická sila pri 0,6 MPa (6 bar, 87 psi), vysúvanie  | 1178 N  |
| Pohybovaná hmotnosť pri zdvihu 0 mm                     | 664 g   |
| Nárast pohybovanej hmotnosti na 10 mm zdvihu            | 25 g  |
| Základná hmotnosť pri zdvihu 0 mm                       | 1338 g  |
| Nárast hmotnosti pri zdvihu 10 mm                       | 37 g  |
| Alternatívne prípoje                                    | viď obrázok produktu  |
| Spôsob upevnenia  | s kyvným upevnením na ložiskovom kryte<br>s príslušenstvom                                      |
| Pneumatický prípoj                                      | Rc1/4   |

| <b>Charakteristický znak</b> | <b>Hodnota</b>                          |
|------------------------------|---|
| Materiál vidlicovej hlavice  | Oceľová liatina<br>Popúšťaná oceľ       |
| Pokyny k materiálu           | V zhode s RoHS                          |
| Materiál stierača            | Bronz                                   |
| Materiál veka                | Hliníkový tlakový odliatok<br>eloxovaný |
| Materiál tesnení             | NBR                                     |
| Materiál piestnej tyče       | Popúšťaná oceľ<br>tvrdo chrómované      |
| Materiál rúry valca          | Hliníková tvárna zliatina<br>eloxovaná  |