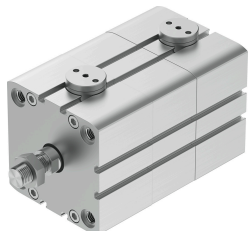


Kompaktný valec ADN-80- -EL-

Číslo dielu: 548220

FESTO



Údajový list

Charakteristický znak	Hodnota
Zdvih	10 mm...500 mm
Priemer piestu	80 mm
Závit na piestnej tyči	M16x1,5
Založené na norme	ISO 21287
Tlmenie	elastické tlmiace krúžky/doštičky, obojstranné
Montážna poloha	ľubovoľná
Koniec piestnej tyče	Vnútorňý závit
Konštrukcia	Piest Piestna tyč Rúra valca
Snímanie polohy	pre bezdotykové snímače
Varianty	s aretácou koncovej polohy, na oboch stranách s aretácou koncovej polohy vzadu s aretácou koncovej polohy vpredu Predĺžený vonkajší závit piestnej tyče Špeciálny závit na piestnej tyči Predĺžená piestna tyč Laserom vytvorený typový štítok
Prevádzkový tlak	0.15 MPa...1 MPa 1.5 bar...10 bar
Spôsob fungovania	dvojčinný
Prevádzkové médium	Stlačený vzduch podľa ISO 8573-1:2010 [7:4:4]
Poznámka o prevádzkovom/riadiacom médiu	Prevádzka s mazaním možná (potrebná pri ďalšej prevádzke)
Trieda odolnosti proti korózii KBK	2- mierne nároky na odolnosť proti korózii
Zhoda s LABS	VDMA24364-B1/B2-L
Teplota okolia	-20 °C...80 °C
Energia nárazu v koncových polohách	1.8 J
Teoretická sila pri 0,6MPa (6 bar, 87 psi), spätný chod	2827 N
Teoretická sila pri 0,6 MPa (6 bar, 87 psi), vysúvanie	3016 N
Nárast pohybovanej hmotnosti na 10 mm zdvihu	25 g
Spôsob upevnenia	s vnútorným závitom s príslušenstvom
Pneumatický prípoj	G1/8
Pokyny k materiálu	V zhode s RoHS

Charakteristický znak	Hodnota
Materiál veka	Hliníková tvárna zliatina eloxovaný
Materiál piestnej tyče	vysokolegovaná oceľ
Materiál rúry valca	Hliníková tvárna zliatina hladko eloxovaná