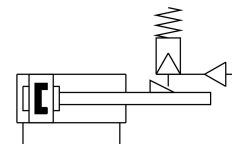


Kompaktný valec ADN-100- -KP-

Číslo dielu: 548213

FESTO



Údajový list

Charakteristický znak	Hodnota
Zdvih	10 mm...500 mm
Priemer piestu	100 mm
Závit na piestnej tyči	M16x1,5
Založené na norme	ISO 21287
Tlmenie	elastické tlmiace krúžky/doštičky, obojstranné
Montážna poloha	ľubovoľná
Spôsob upínania so smerom pôsobenia	obojsstranný
Koniec piestnej tyče	Vnútorňý závit
Konštrukcia	Piest Piestna tyč Rúra valca
Snímanie polohy	pre bezdotykové snímače
Varianty	Predĺžený vonkajší závit piestnej tyče Špeciálny závit na piestnej tyči Predĺžená piestna tyč Laserom vytvorený typový štítok
Prevádzkový tlak	0.15 MPa...1 MPa 1.5 bar...10 bar
Spôsob fungovania	dvojčinný
Prevádzkové médium	Stlačený vzduch podľa ISO 8573-1:2010 [7:4:4]
Poznámka o prevádzkovom/riadiacom médiu	Prevádzka s mazaním možná (potrebná pri ďalšej prevádzke)
Trieda odolnosti proti korózii KBK	2- mierne nároky na odolnosť proti korózii
Zhoda s LABS	VDMA24364-B1/B2-L
Teplota okolia	-10 °C...80 °C
Energia nárazu v koncových polohách	2.5 J
Teoretická sila pri 0,6MPa (6 bar, 87 psi), spätný chod	4418 N
Teoretická sila pri 0,6 MPa (6 bar, 87 psi), vysúvanie	4712 N
Pohybovaná hmotnosť pri zdvihu 0 mm	932 g
Nárast pohybovanej hmotnosti na 10 mm zdvihu	39 g
Základná hmotnosť pri zdvihu 0 mm	5497 g
Nárast hmotnosti pri zdvihu 10 mm	112 g
Spôsob upevnenia	s vnútorným závitom s príslušenstvom

Charakteristický znak	Hodnota
Pneumatický prípoj	G1/8
Pokyny k materiálu	V zhode s RoHS
Materiál veka	Hliníková tvárna zliatina eloxovaný
Materiál piestnej tyče	vysokolegovaná oceľ
Materiál rúry valca	Hliníková tvárna zliatina hladko eloxovaná