

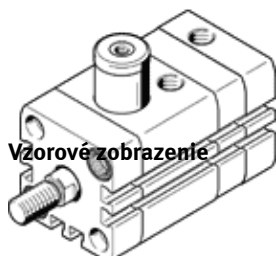
Kompaktný valec

ADN-40- -KP-

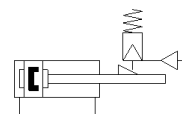
číslo dielca: 548209

FESTO

Podľa ISO 21287, pre snímanie polohy, s vnútorným, alebo vonkajším závitom na piestnej tyči, s integrovanou zvernou patrónou.



Vzorové zobrazenie



údajový list

Celkový dátový list - Jednotlivé hodnoty závisia od Vašej konfigurácie.

charakteristický znak	Hodnota
Zdvih	10 ... 400 mm
priemer piesta	40 mm
závit na piestnej tyči	M10x1,25
podľa normy	ISO 21287
Tlmenie	P: elastické tlmiace krúžky obojstranné
montážna poloha	ľubovoľný
Druh upnutia so smerom účinku	obojsstranne
koniec piestnej tyče	vnútorný závit
Konstruktívne vyhotovenie	piest piestna tyč Teleso valca
Rozpoznanie polohy	pre snímače koncových polôh
Premenné	Predĺžený vonkajší závit na piestnej tyči Špeciálny závit na piestnej tyči Predĺžená piestna tyč popisový štítok vypálený laserom
Pracovný tlak Mpa	0,15 ... 1 MPa
Pracovný tlak	1,5 ... 10 bar
činnosť	dvojčinný
Pracovné médium	Stlačený vzduch podľa ISO8573-1:2010 [7:4:4]
Poznámka k ovládaciemu a riadiacemu médiu	Možná prevádzka s mazaním (pre ďalšiu prevádzku požadovaná)
Trieda odolnosti proti korózii KBK	2 - Mierne zaťaženie koróziou
LABS - konformita	VDMA24364-B1/B2-L
Teplota okolia	-10 ... 80 °C
Nárazová energia v koncových polohách	0,7 J
Teoretická sila pri 0,6 MPa (6 bar, 87 psi), zasúvanie	633 N
Teoretická sila pri 0,6 MPa (6 bar, 87 psi), vysúvanie	754 N
Pohyblivá hmotnosť pri zdvihu 0 mm	173 g
Súčiniteľ prírastku hmotnosti na 10 mm zdvihu	16 g
Počiatočná hmotnosť pri zdvihu 0 mm	789 g
Prírastok hmotnosti na 10 mm zdvihu	45 g
Typ upevnenia	s vnútorným závitom s príslušenstvom
Pneumatická prípojka	G1/8
Materiálový údaj	zhoda s RoHS
Materiál krytu	Hliníková tvárna zliatina eloxovaný
Materiál piestnej tyče	vysokolegovaná oceľ
Materiál telesa valca	Hliníková tvárna zliatina jemne eloxované