

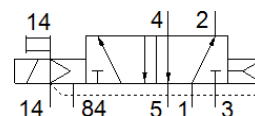
Elektromagnetický ventil

CPVSC1-M1HT-M-H-Q3

číslo dielca: 548058

FESTO

pre ventilový terminál CPV-SC, QS rýchlospojky.
Tento typ je vhodný pre prevádzkovanie vakuu.



údajový list

| charakteristický znak | Hodnota |
|---|--|
| Funkcia ventilu | 5/2 monostabilný |
| Typ ovládania | elektrický |
| Veľkosť ventilu | 10 mm |
| Štandardný menovitý prietok | 170 l/min |
| Pracovný tlak Mpa | -0,09 ... 0,7 MPa |
| Pracovný tlak | -0,9 ... 7 bar |
| Konštrukčné vyhotovenie | piestové šupátko |
| spôsob návratnosti | pneumatická pružina |
| Osvedčenie | c UL us - Recognized (OL) |
| Spôsob ochrany | IP40 |
| Funkcia odsávania | neškrtitelný |
| Princíp tesnenia | mäkký |
| montážna poloha | ľubovoľný |
| Ručné pomocné ovládanie | tlačítkom |
| Druh riadenia | predregulovaný |
| napájanie riadiacim vzduchom | externý |
| Smer prúdenia | nereverzibilný |
| Prekrytie | Pozitívne prekrytie |
| Riadiaci tlak Mpa | 0,3 ... 0,7 MPa |
| Riadiaci tlak | 3 ... 7 bar |
| Čas vypnutia | 10 ms |
| Čas zapnutia | 10 ms |
| Max. pozitívny testovací impulz s logikou 0 | 500 µs |
| Max. negatívny testovací impulz s logikou 1 | 400 µs |
| Charakteristická hodnota cievky | 24 V DC: 1 W |
| Pracovné médium | Stlačený vzduch podľa ISO8573-1:2010 [7:4:4] |
| Poznámka k ovládaciemu a riadiacemu médiu | Možná prevádzka s mazaním (pre ďalšiu prevádzku požadovaná) |
| Odolnosť proti vibráciám | Skúška použitia v doprave na úrovni 2 podľa FN 942017-4 a EN 60068-2-6 |
| Pevnosť proti otrasom | Test proti otrasom na úrovni 2 podľa FN 942017-5 a EN 60068-2-27 |
| Trieda odolnosti proti korózii KBK | 1 - Nízke zaťaženie koróziou |
| LABS - konformita | VDMA24364-B2-L |
| Teplota média | -5 ... 50 °C |
| Teplota okolia | -5 ... 50 °C |
| Hmotnosť výrobku | 30,5 g |
| Elektrická prípojka | 2-pólový Zástrčka |
| Typ upevnenia | s priebežným vŕtaním |
| Odfuk riadiaceho vzduchu - prípojka 82/84 | Sériová prípojka |
| Pneumatická prípojka 1 | Sériová prípojka |
| Pneumatická prípojka 2 | QS-3 |
| Pneumatický prípoj 3/5 prepojené | Sériová prípojka |
| Pneumatická prípojka 4 | QS-3 |
| Materiálový údaj | zhoda s RoHS |
| Materiál tesnení | NBR |
| Materiál telesa | Hliníkový tlakový odliatok |