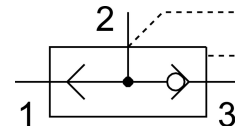
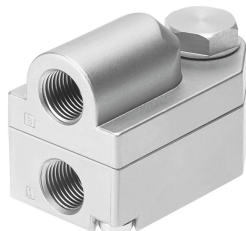


Rýchloodvzdušňovací ventil VBQF-D-G18-E

Číslo dielu: 547533

FESTO



Údajový list

Charakteristický znak	Hodnota
Funkcia ventilu	Rýchle odvetranie
Pneumatický prípoj 1	G1/8
Pneumatický prípoj 2	G1/8
Spôsob upevnenia	možnosť naskrutkovania
Menovitý prietok odvetrania 0,6-0,5 MPa (6-0,5 bar, 87-0,5 psi)	850 l/min
Normálny prietok odvetrania 0,6-0 MPa (6-0 bar, 87-0 psi)	1300 l/min
Normálny menovitý prietok pri natlakovaní 0,6-0,5 MPa (6-0,5 bar, 87-0,5 psi)	350 l/min
Prevádzkový tlak	0.5 bar...10 bar
Teplota okolia	-20 °C...80 °C
Materiál telesa	Hliníkový tlakový odliatok Zinkový tlakový odliatok
Prevádzkové médium	Stlačený vzduch podľa ISO 8573-1:2010 [7:4:4]
Menovitá šírka	5 mm
Montážna poloha	ľubovoľná
Poznámka o prevádzkovom/riadiacom médiu	Prevádzka s mazaním možná (potrebná pri ďalšej prevádzke)
Trieda odolnosti proti korózii KBK	1- Nízke nároky na odolnosť proti korózii
Zhoda s LABS	VDMA24364-B1/B2-L
Trieda čistoty priestoru	Trieda 4 podľa normy ISO 14644-1
Teplota média	-20 °C...80 °C
Hmotnosť výrobku	102.5 g
Pneumatický prípoj 3	G1/8
Pokyny k materiálu	V zhode s RoHS
Materiál tesnení	NBR