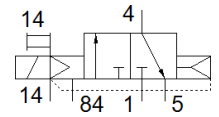
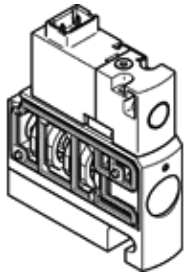


# Elektromagnetický ventil CPVSC1-M5H-K-T-Q3C

číslo dielca: 547370

FESTO

pre ventilový terminál CPV-SC, QS rýchlospojky.  
Tento typ je vhodný pre prevádzkovanie vakuu.



## údajový list

| charakteristický znak                       | Hodnota  |
|---|--|
| Funkcia ventilu                             | 3/2 zatvorený monostabilný   |
| Typ ovládania                               | elektrický   |
| Veľkosť ventilu                             | 10 mm  |
| Štandardný menovitý prietok                 | 170 l/min  |
| Pracovný tlak Mpa                           | -0,09 ... 0,7 MPa  |
| Pracovný tlak                               | -0,9 ... 7 bar   |
| Konštrukčné vyhotovenie                     | piestové šupátko   |
| spôsob návratnosti                          | pneumatická pružina  |
| Osvedčenie                                  | c UL us - Recognized (OL)  |
| Spôsob ochrany                              | IP40   |
| Funkcia odsávania                           | neškrtilný   |
| Princíp tesnenia                            | mäkký  |
| montážna poloha                             | ľubovoľný  |
| Ručné pomocné ovládanie                     | tlačítkom  |
| Druh riadenia                               | predregulovaný   |
| napájanie riadiacim vzduchom                | externý  |
| Smer prúdenia                               | nereverzibilný   |
| Prekrytie                                   | Pozitívne prekrytie  |
| Riadiaci tlak Mpa                           | 0,3 ... 0,7 MPa  |
| Riadiaci tlak                               | 3 ... 7 bar  |
| Čas vypnutia                                | 10 ms  |
| Čas zapnutia                                | 10 ms  |
| Max. pozitívny testovací impulz s logikou 0 | 500 µs   |
| Max. negatívny testovací impulz s logikou 1 | 400 µs   |
| Charakteristická hodnota cievky             | 12 V DC: 1 W   |
| Pracovné médium                             | Stlačený vzduch podľa ISO8573-1:2010 [7:4:4]                           |
| Poznámka k ovládaciemu a riadiacemu médiu   | Možná prevádzka s mazaním (pre ďalšiu prevádzku požadovaná)            |
| Odolnosť proti vibráciám                    | Skúška použitia v doprave na úrovni 2 podľa FN 942017-4 a EN 60068-2-6 |
| Pevnosť proti otrasom                       | Test proti otrasom na úrovni 2 podľa FN 942017-5 a EN 60068-2-27       |
| Trieda odolnosti proti korózii KBK          | 1 - Nízke zaťaženie koróziou   |
| LABS - konformita                           | VDMA24364-B2-L   |
| Teplota média                               | -5 ... 50 °C   |
| Teplota okolia                              | -5 ... 50 °C   |
| Hmotnosť výrobku                            | 30,5 g   |
| Elektrická prípojka                         | 2-pólový<br>Zástrčka   |
| Typ upevnenia                               | s priebežným vŕtaním   |
| Odfuk riadiaceho vzduchu - prípojka 82/84   | Sériová prípojka   |
| Pneumatická prípojka 1                      | Sériová prípojka   |
| Pneumatická prípojka 2                      | QS-3   |
| Pneumatický prípoj 3/5 prepojené            | Sériová prípojka   |
| Pneumatická prípojka 4                      | QS-3   |
| Materiálový údaj                            | zhoda s RoHS   |
| Materiál tesnení                            | NBR  |
| Materiál telesa                             | Hliníkový tlakový odliatok   |