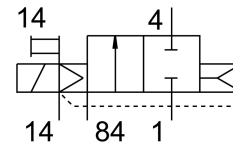


Elektromagnetický ventil CPVSC1-M4H-D-H-Q3C

Číslo dielu: 547354

FESTO



Údajový list

Charakteristický znak	Hodnota
Funkcia ventilu	2/2 zatvorený monostabilný
Spôsob ovládania	elektrický
Veľkosť ventilu	10 mm
Normálny menovitý prietok	150 l/min
Pneumatický pracovný prípoj	QS-3
Prevádzkové napätie	5V DC
Prevádzkový tlak	-0.09 MPa...0.7 MPa -0.9 bar...7 bar
Konštrukcia	Piestový posúvač
Spôsob návratu do základnej polohy	pneumatická pružina
Povolenie	c UL us - Recognized (OL)
Druh krytia	IP40
Funkcia odvetrávania	bez možnosti škrtenia
Princíp tesnenia	mäkký
Montážna poloha	ľubovoľná
Pomocné ručné ovládanie	tlačidlom
Spôsob riadenia	nepriamo riadený
Napájanie riadiacim vzduchom	externé
Smer prietoku	nereverzibilné
Prekrytie	pozitívne prekrytie
Riadiaci tlak	0.3 MPa...0.7 MPa 3 bar...7 bar
Čas vypnutia	10 ms
Čas zapnutia	10 ms
Max. kladný skúšobný impulz pri 0 signáli	500 Iš
Max. negatívny skúšobný impulz pri 1 signále	400 Iš
Parametre cievky	5 V DC; 1,0 W
Prevádzkové médium	Stlačený vzduch podľa ISO 8573-1:2010 [7:4:4]
Poznámka o prevádzkovom/riadiacom médiu	Prevádzka s mazaním možná (potrebná pri ďalšej prevádzke)
Odolnosť proti vibráciám	Test použitia pre transport so stupňom 2 podľa FN 942017-4 a EN 60068-2-6

Charakteristický znak	Hodnota
Odolnosť proti nárazom	Test nárazov so stupňom intenzity 2 podľa FN 942017-5 a EN 60068-2-27
Trieda odolnosti proti korózii KBK	1- Nízke nároky na odolnosť proti korózii
Zhoda s LABS	VDMA24364-B2-L
Teplota média	-5 °C...50 °C
Teplota okolia	-5 °C...50 °C
Hmotnosť výrobku	30.5 g
Elektrický prípoj	2-pin Zástrčka
Spôsob upevnenia	s priechodným otvorom
Prípoj odvetrania riadiaceho tlaku 82/84	Spoločný prípoj
Pneumatický prípoj 1	Spoločný prípoj
Pneumatický prípoj 2	QS-3
Pneumatický prípoj 3/5 spojený	Spoločný prípoj
Pneumatický prípoj 4	QS-3
Pokyny k materiálu	V zhode s RoHS
Materiál tesnení	NBR
Materiál telesa	Hliníkový tlakový odliatok