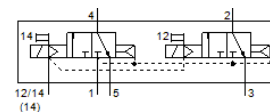


Elektromagnetický ventil VSVA-B-T32C-AZH-A1-1C1

číslo dielca: 547068

FESTO

so štvorcovou zástrčkou, Tvar C.



údajový list

charakteristický znak	Hodnota
Funkcia ventilu	2x3/2 zatvorený monostabilný
Typ ovládania	elektrický
Veľkosť ventilu	26 mm
Štandardný menovitý prietok	900 l/min
Pracovný tlak Mpa	0,2 ... 1 MPa
Pracovný tlak	2 ... 10 bar
Konštrukčné vyhotovenie	piestové šupátko
spôsob návratnosti	pneumatická pružina
Osvedčenie	c UL us - Recognized (OL)
Spôsob ochrany	IP65 NEMA 4
Menovitá hodnota	9 mm
Funkcia odsávania	škrtené
Princíp tesnenia	mäkký
montážna poloha	ľubovoľný
Vyhovuje predpisu	ISO 15407-1 VDMA 24563
Ručné pomocné ovládanie	tlačítkom
Druh riadenia	predregulovaný
napájanie riadiacim vzduchom	externý
Smer prúdenia	nereverzibilný
Prekrytie	Pozitívne prekrytie
Zobrazenie stavu signálu	LED
Riadiaci tlak Mpa	0,3 ... 1 MPa
Riadiaci tlak	3 ... 10 bar
Prietokový ventil	1.250 l/min
Prietok cez ventil na samostatnej pripojovacej doske	1.000 l/min
Prietok cez pneumaticky zrežaný ventil	900 l/min
Čas vypnutia	28 ms
Čas zapnutia	20 ms
Spínacia doba	100 %
Max. pozitívny testovací impulz s logikou 0	1.800 µs
Max. negatívny testovací impulz s logikou 1	800 µs
Charakteristická hodnota cievky	24 V DC: 1,8 W
Dovolená odchýlka napätia	-15 % / +10 %
Pracovné médium	Stlačený vzduch podľa ISO8573-1:2010 [7:4:4]
Poznámka k ovládaciemu a riadiacemu médiu	Možná prevádzka s mazaním (pre ďalšiu prevádzku požadovaná)
Odolnosť proti vibráciám	Skúška použitia v doprave na úrovni 2 podľa FN 942017-4 a EN 60068-2-6
Pevnosť proti otrasom	Test proti otrasom na úrovni 2 podľa FN 942017-5 a EN 60068-2-27
Trieda odolnosti proti korózii KBK	0 - Bez zaťaženia koróziou
LABS - konformita	VDMA24364-B1/B2-L
Teplota média	-5 ... 50 °C
Relatívna vlhkosť vzduchu	0 - 90 %
Hladina akustického tlaku	85 dB(A)

charakteristický znak	Hodnota
Riadiace médium	Stlačený vzduch podľa ISO8573-1:2010 [7:4:4]
Teplota okolia	-5 ... 50 °C
Maximálny ťahovací moment na upevnenie ventilu	2 Nm
Hmotnosť výrobku	305 g
Elektrická prípojka	Prípojovací obrazec tvar C podľa EN 175301-803 podľa DIN EN 175301-803 bez ochranného vodiča
Typ upevnenia	na prípojnú dosku
Prípojka pomocného riadiaceho vzduchu 12	Prípojovacia doska veľkosť 26mm podľa ISO 15407-1
Prípojka pomocného riadiaceho vzduchu 14	Prípojovacia doska veľkosť 26mm podľa ISO 15407-1
Odfuk riadiaceho vzduchu - prípojka 82/84	nezvedený podľa štandardu zvedený
Pneumatická prípojka 1	Prípojovacia doska veľkosť 26mm podľa ISO 15407-1
Pneumatická prípojka 2	Prípojovacia doska veľkosť 26mm podľa ISO 15407-1
Pneumatická prípojka 3	Prípojovacia doska veľkosť 26mm podľa ISO 15407-1
Pneumatická prípojka 4	Prípojovacia doska veľkosť 26mm podľa ISO 15407-1
Pneumatická prípojka 5	Prípojovacia doska veľkosť 26mm podľa ISO 15407-1
Riadiace rozhranie	podľa ISO 15218
Materiálový údaj	zhoda s RoHS
Materiál tesnení	HNBR NBR
Materiál telesa	Hliníkový tlakový odliatok
Materiál skrutiek	Oceľ pozinkované