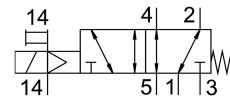
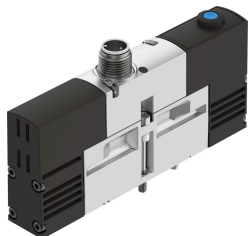


Elektromagnetický ventil VSVA-B-M52-MZH-A2-1R5L

Číslo dielu: 546778

FESTO



Údajový list

| Charakteristický znak | Hodnota |
|---|--|
| Funkcia ventilu | 5/2 monostabilný |
| Spôsob ovládania | elektrický |
| Konštrukčná šírka | 18 mm |
| Normálny menovitý prietok | 550 l/min |
| Pneumatický pracovný prípoj | Pripojovacia doska veľkosti 18 mm podľa ISO 15407-1 Pripojovacia doska, veľkosť 02 podľa VDMA 24563 |
| Prevádzkové napätie | 24V DC |
| Prevádzkový tlak | -0.09 MPa...1 MPa -0.9 bar...10 bar |
| Konštrukcia | Piestový posúvač |
| Spôsob návratu do základnej polohy | mechanická pružina |
| Povolenie | C-Tick c UL us - Recognized (OL) |
| Značka CE (pozri prehlásenie o zhode) | podľa smernice EU-EMV |
| Značka UKCA (pozri prehlásenie o zhode) | podľa predpisov UK RoHS pre EMV podľa predpisov UK RoHS |
| Druh krytia | IP65 |
| Menovitá šírka | 5 mm |
| Funkcia odvetrávania | je možné škrtenie |
| Princíp tesnenia | mäkký |
| Montážna poloha | ľubovoľná |
| Zodpovedá norme | ISO 15407-1 VDMA 24563 |
| Pomocné ručné ovládanie | tlačidlom |
| Spôsob riadenia | nepriamo riadený |
| Napájanie riadiacim vzduchom | externé |
| Smer prietoku | reverzibilný |
| Prekrytie | pozitívne prekrytie |
| Ochrana proti prepólovaniu | pre všetky elektrické prípoje |
| Prídavné funkcie | Obmedzenie pridržiavacieho prúdu Ochranné odpojenie |
| Indikácia stavu signálu | LED |

| Charakteristický znak | Hodnota |
|--|---|
| Riadiaci tlak | 0.3 MPa...0.8 MPa 3 bar...8 bar |
| Prietok ventilu | 750 l/min |
| Prietokový ventil na doske pre samostatné pripojenie | 550 l/min |
| Prietokový ventil, pneumaticky zreťazený | 550 l/min |
| Čas vypnutia | 34 ms |
| Čas zapnutia | 12 ms |
| Rozsah prevádzkového napätia DC | 21.6 V...26.4 V |
| Doba zopnutia | 100% |
| Max. kladný skúšobný impulz pri 0 signáli | 500 ľs |
| Max. negatívny skúšobný impulz pri 1 signále | 500 ľs |
| Parametre cievky | 24 V DC: fáza nízkeho prúdu 1,0 W, fáza vysokého prúdu 2,4 W |
| Prevádzkové médium | Stlačený vzduch podľa ISO 8573-1:2010 [7:4:4] |
| Poznámka o prevádzkovom/riadiacom médiu | Prevádzka s mazaním možná (potrebná pri ďalšej prevádzke) |
| Odolnosť proti vibráciám | Test použitia pre transport so stupňom 2 podľa FN 942017-4 a EN 60068-2-6 |
| Odolnosť proti nárazom | Test nárazov so stupňom intenzity 2 podľa FN 942017-5 a EN 60068-2-27 |
| Trieda odolnosti proti korózii KBK | 2- mierne nároky na odolnosť proti korózii |
| Zhoda s LABS | VDMA24364-B1/B2-L |
| Teplota média | -5 °C...50 °C |
| Relatívna vlhkosť vzduchu | 0 - 90 % |
| Ochrana pred priamym a nepriamym kontaktom | PELV |
| Teplota okolia | -5 °C...50 °C |
| Max. uťahovací moment pre upevnenie ventilov | 0.9 Nm...1.1 Nm |
| Hmotnosť výrobku | 140 g |
| Elektrický prípoj | 3-pin M12x1 Stredová zástrčka okružlý tvar |
| Spôsob upevnenia | na pripojovaciu dosku |
| Pokyny k materiálu | V zhode s RoHS |