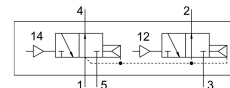
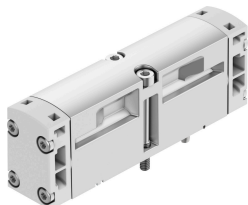


# Pneumatický ventil VSPA-B-T32U-A2

Číslo dielu: 546722

FESTO



## Údajový list

| Charakteristický znak                                | Hodnota  |
|--|--|
| Funkcia ventilu                                      | 2x3/2 otvorený monostabilný  |
| Spôsob ovládania                                     | pneumatický  |
| Konštrukčná šírka                                    | 18 mm  |
| Normálny menovitý prietok                            | 400 l/min  |
| Pneumatický pracovný prípoj                          | Pripojovacia doska veľkosti 18 mm podľa ISO 15407-1<br>Pripojovacia doska, veľkosť 02 podľa VDMA 24563<br>G1/8 |
| Prevádzkový tlak                                     | 2 bar...10 bar   |
| Konštrukcia  | Piestový posúvač   |
| Spôsob návratu do základnej polohy                   | pneumatická pružina  |
| Menovitá šírka                                       | 5 mm   |
| Funkcia odvetrávania                                 | je možné škrtenie  |
| Princíp tesnenia                                     | mäkký  |
| Montážna poloha                                      | ľubovoľná  |
| Zodpovedá norme                                      | ISO 15407-1<br>VDMA 24563  |
| Spôsob riadenia                                      | priamo   |
| Smer prietoku  | nereverzibilné   |
| Prekrytie  | pozitívne prekrytie  |
| Riadiaci tlak  | 2 bar...10 bar   |
| Prietok ventilu                                      | 600 l/min  |
| Prietokový ventil na doske pre samostatné pripojenie | 450 l/min  |
| Prietokový ventil, pneumaticky zrežaný               | 400 l/min  |
| Čas vypnutia   | 15 ms  |
| Čas zapnutia   | 10 ms  |
| Ochrana proti výbuchu                                | Zóna 2 (ATEX)<br>Zóna 22 (ATEX)  |
| Prevádzkové médium                                   | Stlačený vzduch podľa ISO 8573-1:2010 [7:4:4]  |
| Poznámka o prevádzkovom/riadiacom médiu              | Prevádzka s mazaním možná (potrebná pri ďalšej prevádzke)  |
| Trieda odolnosti proti korózii KBK                   | 0 - žiadne nároky na odolnosť proti korózii  |
| Zhoda s LABS   | VDMA24364-B1/B2-L  |
| Teplota média  | -10 °C...60 °C   |

| <b>Charakteristický znak</b>                 | <b>Hodnota</b>                                      |
|--|---|
| Relatívna vlhkosť vzduchu                    | 0 - 90 %  |
| Riadiace médium                              | Stlačený vzduch podľa ISO 8573-1:2010 [7:4:4]       |
| Teplota okolia                               | -10 °C...60 °C                                      |
| Max. uťahovací moment pre upevnenie ventilov | 0.9 Nm...1.1 Nm                                     |
| Hmotnosť výrobku                             | 80 g  |
| Prípoj riadiaceho vzduchu 12                 | Prípojovacia doska veľkosti 18 mm podľa ISO 15407-1 |
| Prípoj riadiaceho vzduchu 14                 | Prípojovacia doska veľkosti 18 mm podľa ISO 15407-1 |
| Pneumatický prípoj 1                         | Prípojovacia doska veľkosti 18 mm podľa ISO 15407-1 |
| Pneumatický prípoj 2                         | Prípojovacia doska veľkosti 18 mm podľa ISO 15407-1 |
| Pneumatický prípoj 3                         | Prípojovacia doska veľkosti 18 mm podľa ISO 15407-1 |
| Pneumatický prípoj 4                         | Prípojovacia doska veľkosti 18 mm podľa ISO 15407-1 |
| Pneumatický prípoj 5                         | Prípojovacia doska veľkosti 18 mm podľa ISO 15407-1 |
| Pokyny k materiálu                           | V zhode s RoHS                                      |
| Materiál tesnení                             | NBR   |
| Materiál telesa                              | Hliníkový tlakový odliatok                          |
| Materiál skrutiek                            | Oceľ<br>pozinkované                                 |