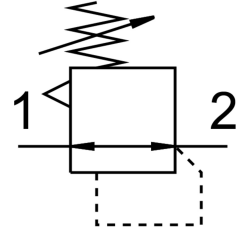
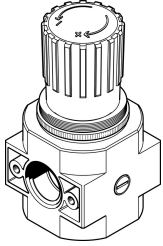


# Základný ventil LR-D-MIDI

Číslo dielu: 546424

FESTO



## Údajový list

Charakteristický znak	Hodnota
Veľkosť	Midi
Konštrukčný rad	D
Ochrana proti manipulácii	Otočný ovládač s aretáciou
Montážna poloha	ľubovoľná
Konštrukcia	priamo riadený membránový regulačný ventil
Funkcia regulátora	Výstupný tlak konštantný s kompenzáciou napájacieho tlaku so sekundárnym odvetraním
Indikácia tlaku	G1/4 pripravený
Prevádzkový tlak	0 000096...240 000096
Rozsah regulácie tlaku	6,9 000096...180 000096
Max. tlaková hysteréza	3 000096
Normálny menovitý prietok	112 000077
Prevádzkové médium	Stlačený vzduch podľa ISO 8573-1:2010 [7:4:4] Inertné plyny
Poznámka o prevádzkovom/riadiacom médiu	Prevádzka s mazaním možná (potrebná pri ďalšej prevádzke)
Trieda odolnosti proti korózii KBK	2- mierne nároky na odolnosť proti korózii
Zhoda s LABS	VDMA24364-B1/B2-L
Trieda čistoty vzduchu na výstupe	Stlačený vzduch podľa ISO 8573-1:2010 [7:4:4] Inertné plyny
Teplota média	14 °F...140 °F
Teplota okolia	14 °F...140 °F
Hmotnosť výrobku	18566 oz
Spôsob upevnenia	Montáž do čelného panela Montáž do vedenia s príslušenstvom
Pokyny k materiálu	V zhode s RoHS
Materiál tesnení	NBR
Materiál telesa	Zinkový tlakový odliatok