

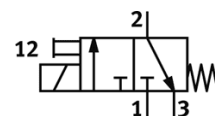
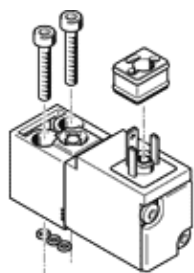
# elektromagnetický ventil

## VSCS-B-M32-MT-WA-2AC1

číslo dielca: 546263

FESTO

s prípojom na štvorcovú zástrčku, Tvar C.  
Tento typ je vhodný pre prevádzkovanie vakuu.



### údajový list

charakteristický znak	Hodnota
Funkcia ventilu	3/2 zatvorený monostabilný
Typ ovládania	elektrický
Šírka	17 mm
Štandardný menovitý prietok	18 l/min
Pracovný tlak	-0,9 ... 10 bar
spôsob návratnosti	mechanická pružina
Spôsob ochrany	IP65
podľa normy	ISO 15218
Princíp tesnenia	mäkký
montážna poloha	ľubovoľný
Vyhovuje predpisu	ISO 15218
Ručné pomocné ovládanie	s príslušenstvom, s aretáciou tlačítkom
Druh riadenia	priamo
Smer prúdenia	nereverzibilný
Odolnosť voči prekrytiu	nie
Čas vypnutia	16 ms
Čas zapnutia	10 ms
Spínacia doba	100%
Charakteristická hodnota cievky	110 V AC: 50 Hz, Spínací výkon: 3 VA, Pridržiavací výkon: 2,4 VA 120 V AC: 60 Hz, Spínací výkon: 3 VA, Pridržiavací výkon: 2,4 VA
Dovolená odchýlka napätia	pri 50Hz ±10% pri 60 Hz: -17,5 ... +10%
Pracovné médium	Stlačený vzduch podľa ISO8573-1:2010 [7:4:4]
Poznámka k ovládaciemu a riadiacemu médiu	Možná prevádzka s mazaním (pre ďalšiu prevádzku požadovaná)
Trieda odolnosti proti korózii KBK	2
Teplota média	-10 ... 50 °C
Teplota okolia	-10 ... 50 °C
Elektrická prípojka	podľa DIN EN 175301-803 tvar C
Pneumatická prípojka 1	pripájacia platňa
Pneumatická prípojka 2	pripájacia platňa
Pneumatická prípojka 3	pripájacia platňa
Materiálový údaj	zhoda s RoHS
Materiálová informácia pre tesnenia	NBR