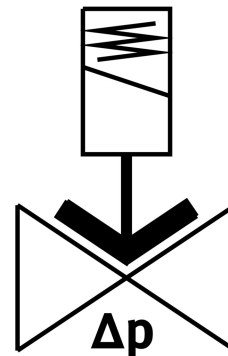
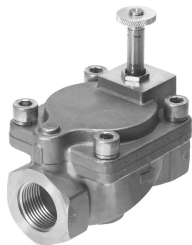


Elektromagnetický ventil VZWM-L-M22C-G2-F5-R1

Číslo dielu: 546169

FESTO



Údajový list

Charakteristický znak	Hodnota
Konštrukcia	Membránový ventil s nepriamym riadením
Spôsob ovládania	elektrický
Princíp tesnenia	mäkký
Montážna poloha	najlepšia pozícia je v stoji
Spôsob upevnenia	Montáž do vedenia
Pripojenie, armatúra	G2
Elektrický prípoj	Elektromagnetická cievka typ MH-... , cievku možno objednať ako príslušenstvo
Menovitá šírka	50 mm
Funkcia ventilu	2/2 zatvorený monostabilný
Smer prietoku	nereverzibilné
Médium	Stlačený vzduch podľa ISO 8573-1:2010 [7:4:4] Inertné plyny Voda neutrálne tekutiny
Tlak média pre kvapalné médiá	0.7 bar...6 bar
Tlak plyných médií	0.7 bar...10 bar
Tlaková diferencia	0.7 bar
Spôsob riadenia	nepriamo riadený
Max. viskozita	22 mm ² /s
Teplota média	-10 °C...60 °C
Teplota kvapalných médií	5 °C...50 °C
Teplota okolia	-10 °C...60 °C
Prietok Kv	39 m ³ /h
Normálny menovitý prietok	31000 l/min
Čas zapnutia	62 ms

Charakteristický znak	Hodnota
Čas zapnutia pre kvapalnú médiu	2100 ms
Čas vypnutia	21 ms
Čas vypnutia, kvapalnú médiu	2800 ms
Hodnota b	0.68
Hodnota C	110 000022
Pokyny k materiálu	V zhode s RoHS
Zhoda s LABS	VDMA24364 zóna III
Materiál telesa	Ušľachtilá oceľová liatina
Číslo materiálu telesa	1.4581
Materiál tesnení	NBR
Materiál rúrky kotvy	vysokolegovaná oceľ
Hmotnosť výrobku	3660 g
Značka CE (pozri prehlásenie o zhode)	podľa smernice EÚ o tlakových zariadeniach
Značka UKCA (pozri prehlásenie o zhode)	podľa predpisov Spojeného kráľovstva pre tlakové zariadenia
Trieda odolnosti proti korózii KBK	3 - vysoké nároky na odolnosť proti korózii
Max. ťahovací moment pre skrutku veka	30 Nm
Max. ťahovací moment pre pripojovací závit	620 Nm
Max. ťahovací moment upevnenia cievky	2 Nm