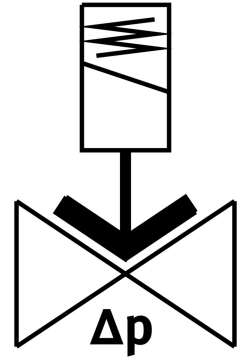
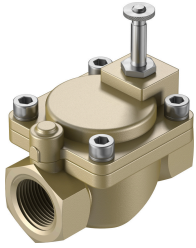


# Elektromagnetický ventil VZWM-L-M22C-N12-F4

Číslo dielu: 546156

FESTO



## Údajový list

Charakteristický znak	Hodnota
Konštrukcia	Membránový ventil s nepriamym riadením
Spôsob ovládania	elektrický
Princíp tesnenia	mäkký
Montážna poloha	najlepšia pozícia je v stoji
Spôsob upevnenia	Montáž do vedenia
Pripojenie, armatúra	1/2 NPT
Elektrický prípoj	Elektromagnetická cievka typu MD-... , cievku možno objednať ako príslušenstvo
Menovitá šírka	13.5 mm
Funkcia ventilu	2/2 zatvorený monostabilný
Smer prietoku	nereverzibilné
Médium	Stlačený vzduch podľa ISO 8573-1:2010 [7:4:4] Inertné plyny Voda neutrálne tekutiny
Tlak média pre kvapalné médiá	0.5 bar...6 bar
Tlak plyných médií	0.5 bar...10 bar
Tlaková diferencia	0.5 bar
Spôsob riadenia	nepriamo riadený
Max. viskozita	22 mm <sup>2</sup> /s
Teplota média	-10 °C...60 °C
Teplota kvapalných médií	5 °C...50 °C
Teplota okolia	-10 °C...60 °C
Prietok Kv	2.4 m <sup>3</sup> /h
Normálny menovitý prietok	2400 l/min
Čas zapnutia	8 ms

Charakteristický znak	Hodnota
Čas zapnutia pre kvapalnú médiu	110 ms
Čas vypnutia	10 ms
Čas vypnutia, kvapalnú médiu	220 ms
Hodnota b	0.37
Hodnota C	9.8 000022
Pokyny k materiálu	V zhode s RoHS
Zhoda s LABS	VDMA24364 zóna III
Materiál telesa	Mosadz
Číslo materiálu telesa	2.0402
Materiál tesnení	NBR
Materiál rúrky kotvy	vysokelegovaná oceľ
Hmotnosť výrobku	415 g
Trieda odolnosti proti korózii KBK	1- Nízke nároky na odolnosť proti korózii
Max. ťahovací moment pre skrutku veka	20 Nm
Max. ťahovací moment pre pripojovací závit	105 Nm
Max. ťahovací moment upevnenia cievky	0.5 Nm