

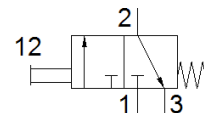
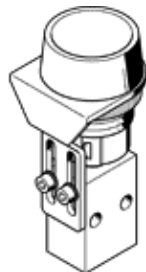
Nadstavba s tlačidlom T-3-M5-BK

číslo dielca: 546055
Výbehový typ

FESTO

Tento typ je vhodný pre prevádzkovanie vákuu.

Výbehový typ. Dodateľný do 2018. Pre alternatívny produkt - pozrite portál podpory.



údajový list

charakteristický znak	Hodnota
Funkcia ventilu	3/2 zatvorený monostabilný
Typ ovládania	manuálny
Šírka	22,5 mm
Štandardný menovitý prietok	80 l/min
Pracovný tlak	-0,95 ... 8 bar
Konštrukčné vyhotovenie	piestové sedlo
spôsob návratnosti	mechanická pružina
Menovitá hodnota	2 mm
montážna poloha	ľubovoľný
Druh riadenia	priamo
Pracovné médium	Stlačený vzduch podľa ISO8573-1:2010 [7:-:-]
Poznámka k ovládaciemu a riadiacemu médiu	Možná prevádzka s mazaním (pre ďalšiu prevádzku požadovaná)
Trieda odolnosti proti korózii KBK	1 - Nízke zaťaženie koróziou
Teplota média	-10 ... 60 °C
Teplota okolia	-10 ... 60 °C
Ovládacia sila	14 N
Hmotnosť výrobku	416 g
Typ upevnenia	s priebežným vŕtaním
Pneumatická prípojka 1	M5
Pneumatická prípojka 2	M5
Materiálová informácia pre tesnenia	NBR
Materiálová informácia pre skriňu	Hliníková tvárna zliatina eloxovaný