

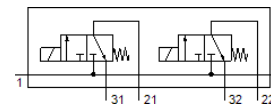
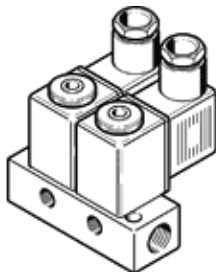
batéria elektromagnetických ventilov BMFH-2-3-1/8

číslo dielca: 546046

Výbehový typ

Výbehový typ. Dodatečný do 2018. Pre alternatívny produkt - pozrite portál podpory.

FESTO



údajový list

charakteristický znak	Hodnota
Funkcia ventilu	2x3/2 zatvorený monostabilný
Typ ovládania	elektrický
Štandardný menovitý prietok	50 l/min
Pracovný tlak	0 ... 8 bar
Konštrukčné vyhotovenie	Sedlový ventil so spätnou pružinou
spôsob návratnosti	mechanická pružina
Spôsob ochrany	IP65
Menovitá hodnota	1,3 mm
Princíp tesnenia	mäkký
montážna poloha	ľubovoľný
Max. počet miest na ventily	2
Druh riadenia	priamo
Čas vypnutia	10 ms
Čas zapnutia	10 ms
Pracovné médium	Stlačený vzduch podľa ISO8573-1:2010 [7:::]
Poznámka k ovládaciemu a riadiacemu médiu	Možná prevádzka s mazaním (pre ďalšiu prevádzku požadovaná)
Trieda odolnosti proti korózii KBK	2 - Mierne zaťaženie koróziou
Teplota média	-10 ... 60 °C
Teplota okolia	-5 ... 40 °C
Hmotnosť výrobku	273 g
Elektrická prípojka	Zástrčka
Typ upevnenia	s priebežným vŕtaním
Pneumatická prípojka 1	G1/8
Pneumatická prípojka 2	G1/8
Pneumatická prípojka 3	G1/8
Materiálová informácia pre tesnenia	NBR
Materiálová informácia pre skriňu	Hliník eloxovaný