

Pneumatický ventil

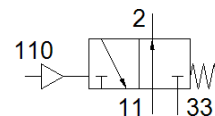
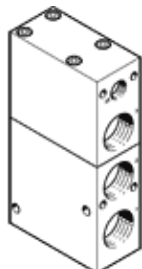
VLO-B-3-3/4

číslo dielca: 546044

Výbehový typ

Výbehový typ. Dodatečný do 2018. Pre alternatívny produkt - pozrite portál podpory.

FESTO



údajový list

charakteristický znak	Hodnota
Funkcia ventilu	3/2 otvorený/zatvorený monostabilný
Typ ovládania	pneumatický
Šírka	39 mm
Štandardný menovitý prietok	5.170 l/min
Pracovný tlak	0 ... 10 bar
Konštrukčné vyhotovenie	Tanierová podložka
spôsob návratnosti	mechanická pružina
Menovitá hodnota	17 mm
montážna poloha	ľubovoľný
Riadiaci tlak	1 ... 10 bar
Čas vypnutia	23 ms
Čas zapnutia	8 ms
Pracovné médium	Stlačený vzduch podľa ISO8573-1:2010 [7:4:4]
Poznámka k ovládaciemu a riadiacemu médiu	Možná prevádzka s mazaním (pre ďalšiu prevádzku požadovaná)
Trieda odolnosti proti korózii KBK	2 - Mierne zaťaženie koróziou
Teplota média	-10 ... 60 °C
Teplota okolia	-10 ... 60 °C
Hmotnosť výrobku	1.164 g
Typ upevnenia	Voliteľný: na PR- lištu s priebežným vŕtaním
Prípoj riadiaceho vzduchu 110	G1/4
Pneumatická prípojka 11	G3/4
Pneumatická prípojka 33	G3/4
Materiálová informácia pre tesnenia	NBR
Materiálová informácia pre skriňu	Hliník eloxovaný