

elektromagnetický ventil

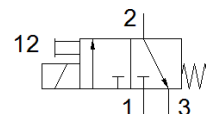
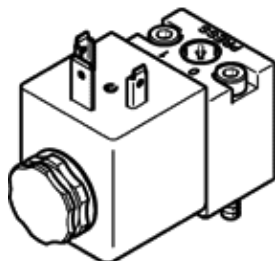
MDH-3/2-24DC-PI

FESTO

číslo dielca: 546019

Výbehový typ

priamo riadený, s magnetickou cievkou s pomocným ručným ovládaním,
bez zásuvky.



údajový list

charakteristický znak	Hodnota
Funkcia ventilu	3/2 zatvorený monostabilný
Typ ovládania	elektrický
Šírka	30 mm
Štandardný menovitý prietok	20 l/min
Pracovný tlak	0,5 ... 10 bar
Konštrukčné vyhotovenie	Tanierová podložka
spôsob návratnosti	mechanická pružina
Spôsob ochrany	IP65 NEMA 4
Menovitá hodnota	0,8 mm
Sieťový modul	100 mm
Funkcia odsávania	neškrťiteľný
podľa normy	ISO 15218
Princíp tesnenia	mäkký
montážna poloha	ľubovoľný
Vyhovuje predpisu	ISO 15218
Ručné pomocné ovládanie	s aretáciou tlačítkom
Druh riadenia	priamo
Smer prúdenia	nereverzibilný
Odolnosť voči prekrytiu	nie
b-hodnota	0,46
C-hodnota	0,075 l/sbar
Čas vypnutia	8 ms
Čas zapnutia	13 ms
Spínacia doba	100%
Charakteristická hodnota cievky	24 V DC: 2,1 W
Dovolená odchýlka napätia	-15 % / +10 %
Pracovné médium	Stlačený vzduch podľa ISO8573-1:2010 [7:4:4]
Poznámka k ovládaciemu a riadiacemu médiu	Možná prevádzka s mazaním (pre ďalšiu prevádzku požadovaná)
Trieda odolnosti proti korózii KBK	2
Teplota média	-20 ... 60 °C
Teplota okolia	-20 ... 60 °C
Hmotnosť výrobku	140 g
Elektrická prípojka	podľa DIN EN 175301-803 tvar A
Typ upevnenia	na prípojnú dosku s priebežným vŕtaním
Pneumatická prípojka 1	prípájacia platňa
Pneumatická prípojka 2	prípájacia platňa
Pneumatická prípojka 3	nezachytený
Materiálový údaj	zhoda s RoHS
Materiálová informácia pre tesnenia	HNBR