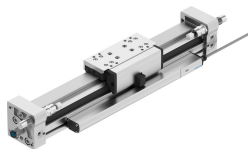


Lineárny pohon DGCI-32- -

Číslo dielu: 544427

FESTO



Údajový list

Charakteristický znak	Hodnota
Zdvih	100 mm...2000 mm
Zdvih, servopneumatické polohovanie	100 mm...2000 mm
Zdvih Soft Stop	100 mm...2000 mm
Redukcia zdvihu v koncových polohách	25 mm
najmenší polohovací zdvih	3 % z max. zdvíhu avšak maximálne 20 mm
Priemer piestu	32 mm
Tlmenie	Tlmiče nárazov, tvrdá charakteristika Tlmič nárazov, jemná charakteristika
Montážna poloha	ľubovoľná
Vedenie	Guličkové obežné vedenie
Snímanie polohy	so vstavaným systémom merania dráhy
Varianty	Zverná jednotka, os Guľčkové obežné vedenie Prídavný štandardný vozík, vľavo Prídavný vozík, štandardne vpravo
Prevádzkový tlak	0.2 MPa...0.8 MPa 2 bar...8 bar 29 000032...116 000032
Spôsob fungovania	dvojčinný
Povolenie	RCM Mark
Značka CE (pozri prehlásenie o zhode)	podľa smernice EU-EMV podľa smernice EÚ o ochrane pred výbuchmi (ATEX) podľa smernice EÚ RoHS
Značka UKCA (pozri prehlásenie o zhode)	podľa predpisov UK RoHS pre EMV podľa predpisov UK proti výbuchom podľa predpisov UK RoHS
Ochrana proti výbuchu, certifikát mimo EU	EPL Dc (GB) EPL Gc (GB)
Ochrana proti výbuchu	Zóna 2 (ATEX) Zóna 2 (UKEX) Zóna 22 (ATEX) Zóna 22 (UKEX)
Kategória ATEX pre plyn	II 3G
Kategória ATEX prach	II 3D
Typ ochrany proti vznieteniu plynov	Ex ec IIC T4 Gc X

Charakteristický znak	Hodnota
Ochrana proti zapáleniu a výbuchu, prach	Ex tc IIIC T120°C Dc X
Ex-teplota okolia	0°C ≤ Ta ≤ +50°C
Prevádzkové médium	Stlačený vzduch podľa ISO 8573-1:2010 [6:4:4]
Poznámka o prevádzkovom/riadiacom médiu	Prevádzka s mazaním nie je možná
Trieda odolnosti proti korózii KBK	0 - žiadne nároky na odolnosť proti korózii 1- Nízke nároky na odolnosť proti korózii 2- mierne nároky na odolnosť proti korózii
Zhoda s LABS	VDMA24364-B1/B2-L
Vhodnosť pre potravinárstvo	pozri podrobnejšie informácie o materiáli
Teplota okolia	-10 °C...60 °C
Teoretická sila pri 0,6MPa (6 bar, 87 psi), spätný chod	483 N
Teoretická sila pri 0,6 MPa (6 bar, 87 psi), vysúvanie	483 N
Alternatívne prípoje	viď obrázok produktu
Spôsob upevnenia	s príslušenstvom
Pneumatický prípoj	G1/8
Pneumatický prípoj zvernej jednotky	M5
Materiál veka	Hliníková tvárna zliatina
Materiál tesnení	NBR TPE-U(PU)