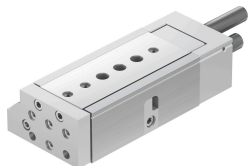


Minisuport DGSL-20-50-PA

Číslo dielu: 544009

FESTO



Údajový list

| Charakteristický znak | Hodnota |
|---|---|
| Zdvih | 50 mm |
| Nastaviteľné rozsahy koncových polôh/dĺžok vpredu | 50.5 mm |
| Nastaviteľný rozsah koncových polôh / dĺžok vzadu | 49.5 mm |
| Priemer piestu | 25 mm |
| Prevádzkový režim jednotky pohonu | Príruba |
| Tlmenie | elastické tlmiace krúžky/doštičky, obojstranné |
| Montážna poloha | ľubovoľná |
| Vedenie | Obežné guľôčkové vedenie |
| Konštrukcia | Príruba Piest Piestna tyč Vozík |
| Snímanie polohy | pre bezdotykové snímače |
| Prevádzkový tlak | 0.1 MPa...0.8 MPa 1 bar...8 bar |
| Max. rýchlosť | 0.8 m/s |
| Opakovateľná presnosť | 0,3 mm |
| Spôsob fungovania | dvojčinný |
| Prevádzkové médium | Stlačený vzduch podľa ISO 8573-1:2010 [7:4:4] |
| Poznámka o prevádzkovom/riadiacom médiu | Prevádzka s mazaním možná (potrebná pri ďalšej prevádzke) |
| Trieda odolnosti proti korózii KBK | 0 - žiadne nároky na odolnosť proti korózii |
| Zhoda s LABS | VDMA24364-B1/B2-L |
| Teplota okolia | 0 °C...60 °C |
| Energia nárazu v koncových polohách | 0,45 Nm |
| Dĺžka tlmenia | 1.2 mm |
| Max. sila Fy | 3816 N |
| Max. sila Fz | 3816 N |
| Max. moment Mx | 70 Nm |
| Max. moment My | 50 Nm |
| Max. moment Mz | 50 Nm |
| Teoretická sila pri 0,6MPa (6 bar, 87 psi), spätný chod | 247 N |
| Teoretická sila pri 0,6 MPa (6 bar, 87 psi), vysúvanie | 295 N |

| Charakteristický znak | Hodnota |
|------------------------------|-----------------------------------|
| Pohybovaná hmotnosť | 858 g |
| Hmotnosť výrobku | 2155 g |
| Alternatívne prípoje | viď obrázok produktu |
| Spôsob upevnenia | s priechodným otvorom |
| Pneumatický prípoj | G1/8 |
| Pokyny k materiálu | V zhode s RoHS |
| Materiál veka | Hliníková tvárna zliatina |
| Materiál tesnení | HNBR |
| Materiál telesa | Hliníková tvárna zliatina |
| Materiál piestnej tyče | nehrdzavejúca vysokolegovaná oceľ |