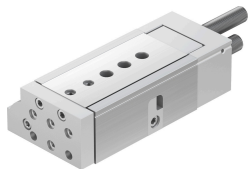


Minisuport DGSL-20-40-PA

Číslo dielu: 544008

FESTO



Údajový list

Charakteristický znak	Hodnota
Zdvih	40 mm
Nastaviteľné rozsahy koncových polôh/dĺžok vpredu	50.5 mm
Nastaviteľný rozsah koncových polôh / dĺžok vzadu	49.5 mm
Priemer piestu	25 mm
Prevádzkový režim jednotky pohonu	Príruba
Tlmenie	elastické tlmiace krúžky/doštičky, obojstranné
Montážna poloha	ľubovoľná
Vedenie	Obežné guľôčkové vedenie
Konštrukcia	Príruba Piest Piestna tyč Vozík
Snímanie polohy	pre bezdotykové snímače
Prevádzkový tlak	0.1 MPa...0.8 MPa 1 bar...8 bar
Max. rýchlosť	0.8 m/s
Opakovateľná presnosť	0,3 mm
Spôsob fungovania	dvojčinný
Prevádzkové médium	Stlačený vzduch podľa ISO 8573-1:2010 [7:4:4]
Poznámka o prevádzkovom/riadiacom médiu	Prevádzka s mazaním možná (potrebná pri ďalšej prevádzke)
Trieda odolnosti proti korózii KBK	0 - žiadne nároky na odolnosť proti korózii
Zhoda s LABS	VDMA24364-B1/B2-L
Teplota okolia	0 °C...60 °C
Energia nárazu v koncových polohách	0,45 Nm
Dĺžka tlmenia	1.2 mm
Max. sila Fy	3612 N
Max. sila Fz	3612 N
Max. moment Mx	60 Nm
Max. moment My	40 Nm
Max. moment Mz	40 Nm
Teoretická sila pri 0,6MPa (6 bar, 87 psi), spätný chod	247 N
Teoretická sila pri 0,6 MPa (6 bar, 87 psi), vysúvanie	295 N

Charakteristický znak	Hodnota
Pohybovaná hmotnosť	801 g
Hmotnosť výrobku	2021 g
Alternatívne prípoje	viď obrázok produktu
Spôsob upevnenia	s priechodným otvorom
Pneumatický prípoj	G1/8
Pokyny k materiálu	V zhode s RoHS
Materiál veka	Hliníková tvárna zliatina
Materiál tesnení	HNBR
Materiál telesa	Hliníková tvárna zliatina
Materiál piestnej tyče	nehrdzavejúca vysokolegovaná oceľ