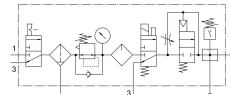
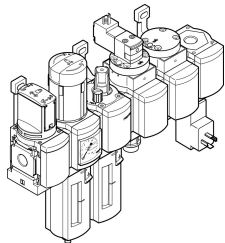


Kombinácia zariadení na úpravu vzduchu MSB6N-1/2:C3J3M1D1A1F3-WP **FESTO**

Číslo dielu: 543587



Údajový list

Charakteristický znak	Hodnota
Veľkosť	6
Konštrukčný rad	MS
Ochrana proti manipulácii	Otočný ovládač s aretáciou uzamykateľné s príslušenstvom
Montážna poloha	zvisle +/- 5°
Jemnosť filtra	5 ľm
Odpúšťanie kondenzátu	manuálne, otáčaním
Konštrukcia	Rozbočovací modul Pomalo nábehový ventil Tlakový spínač Zapínací ventil Filter s regulačným ventilom s manometrom Štandardná maznica s olejovou hmlou
Funkcia regulátora	Výstupný tlak konštantný s kompenzáciou napájacieho tlaku so sekundárnym odvetraním so spätným prúdením
Ochrana nádobiek	Plastový ochranný kôš
Indikácia tlaku	s manometrom
Prevádzkový tlak	1.5 bar...18 bar
Rozsah regulácie tlaku	0.5 bar...12 bar
Normálny menovitý prietok	2100 l/min
Parametre cievky	24 V DC: 1,5 W
Prevádzkové médium	Stlačený vzduch podľa ISO 8573-1:2010 [7:4:4] Inertné plyny
Poznámka o prevádzkovom/riadiacom médiu	Prevádzka s mazaním možná (potrebná pri ďalšej prevádzke)
Trieda odolnosti proti korózii KBK	2- mierne nároky na odolnosť proti korózii
Zhoda s LABS	VDMA24364-B1/B2-L
Skladovacia teplota	-10 °C...60 °C
Vhodnosť pre potravinárstvo	pozri podrobnejšie informácie o materiáli
Trieda čistoty vzduchu na výstupe	Stlačený vzduch podľa ISO 8573-1:2010 [6:4:-]
Teplota média	-10 °C...60 °C
Teplota okolia	-10 °C...60 °C
Hmotnosť výrobku	4000 g

Charakteristický znak	Hodnota
Spôsob upevnenia	s príslušenstvom
Pneumatický prípoj 1	1/2 NPT
Pneumatický prípoj 2	1/2 NPT
Pneumatický prípoj 3	G1/2
Pokyny k materiálu	V zhode s RoHS
Materiál telesa	Hliníkový tlakový odliatok
Materiál nádoby	PC