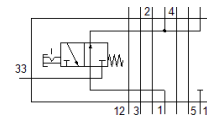
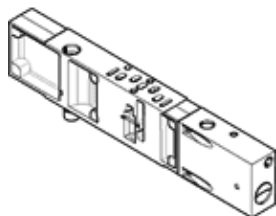


Vertikálna tlaková odpájacia doska VABF-S4-2-L1D1-C

číslo dielca: 542884

FESTO

pre ventilový terminál VTSA a VTSA-F, pripojovací obrazec podľa 15407-2, pre montáž medzi základovú dosku a ventil, napájanie stlačeným vzduchom z terminálu je odpojené. Ventil je možné demontovať aj bez potreby odvetrania celého terminálu.



údajový list

charakteristický znak	Hodnota
Šírka	18 mm
podľa normy	ISO 15407-2
montážna poloha	ľubovoľný
Pracovný tlak Mpa	1 MPa
Pracovný tlak	10 bar
CE-Značka (pozri prehlásenie o zhode)	podľa smernice EU o nízkom napätí
UKCA-značenie (pozri prehlásenie o zhode)	podľa UK predpisov pre elektrické komponenty
Pracovné médium	Stlačený vzduch podľa ISO8573-1:2010 [7:4:4]
Poznámka k ovládaciemu a riadiacemu médiu	Možná prevádzka s mazaním (pre ďalšiu prevádzku požadovaná)
Trieda odolnosti proti korózii KBK	0 - Bez zaťaženia koróziou
LABS - konformita	VDMA24364-B1/B2-L
Spôsob ochrany	IP65 NEMA 4
Riadiace médium	Stlačený vzduch podľa ISO8573-1:2010 [7:4:4]
Teplota okolia	-5 ... 50 °C
Hmotnosť výrobku	209 g
Spôsob upevnenia výškového zrežazenia	na dosku pre zrežazenie na dosku pre samostatné pripojenie
Materiál telesa	Hliníkový tlakový odliatok