

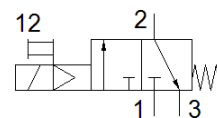
# Zapínací ventil MS4-EE-1/4-10V24-S

číslo dielca: 542598

★ Základný program

elektrický, s tlmičom hluku, smer prietoku zľava doprava

FESTO



## údajový list

charakteristický znak	Hodnota
Konštrukčné vyhotovenie	piestové šupátko
Typ ovládania	elektrický
Funkcia odsávania	neškrťiteľný
Ručné pomocné ovládanie	tlačítkom
spôsob návratnosti	mechanická pružina
Druh riadenia	predregulovaný
Funkcia ventilu	3/2 zatvorený monostabilný
Pracovný tlak	4 ... 10 bar
C-hodnota	9,5 l/sbar
b-hodnota	0,44
Štandardný menovitý prietok	2.000 l/min
Spínacia doba	100 %
Charakteristická hodnota cievky	24 V DC: 1,8 W
Pracovné médium	Stlačený vzduch podľa ISO8573-1:2010 [7:4:4] Inertné plyny
Poznámka k ovládaciemu a riadiacemu médiu	Možná prevádzka s mazaním (pre ďalšiu prevádzku požadovaná)
Trieda odolnosti proti korózii KBK	2 - Mierne zaťaženie koróziou
Materiálový údaj	zhoda s RoHS
LABS - konformita	VDMA24364-B1/B2-L
Teplota média	-10 ... 50 °C
Spôsob ochrany	IP65
Teplota okolia	-10 ... 50 °C
Vhodné pre potravinárstvo	Pozri rozšírenú informáciu o materiáloch
Typ upevnenia	zabudovanie vedenia s príslušenstvom Voliteľný:
montážna poloha	ľubovoľný
Smer prúdenia	nereverzibilný
Hmotnosť výrobku	289 g
Pneumatická prípojka 1	G1/4
Pneumatická prípojka 2	G1/4
Pneumatická prípojka 3	G1/4
napájanie riadiacim vzduchom	interný
Elektrická prípojka	Prípojovací obrazec tvar C podľa EN 175301-803 Zástrčka podľa DIN EN 175301-803 štvorhranné vyhotovenie
Materiál tesnení	NBR
Materiál telesa	Hliníkový tlakový odliatok