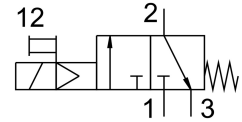


# Zapínací ventil MS6N-EE-3/8-10V24-Z

Číslo dielu: 542597

FESTO



## Údajový list

Charakteristický znak	Hodnota
Konštrukcia	Piestový posúvač
Spôsob ovládania	elektrický
Funkcia odvetrávania	bez možnosti škrtenia
Pomocné ručné ovládanie	tlačidlom
Spôsob návratu do základnej polohy	mechanická pružina
Spôsob riadenia	nepriamo riadený
Funkcia ventilu	3/2 zatvorený monostabilný
Prevádzkový tlak	4 bar...10 bar
Hodnota C	22 000022
Hodnota b	0.5
Normálny menovitý prietok	5500 l/min
Doba zopnutia	100%
Parametre cievky	24 V DC: 2,5 W
Prípustné výkyvy napätia	+/- 10 %
Prevádzkové médium	Stlačený vzduch podľa ISO 8573-1:2010 [7:4:4] Inertné plyny
Poznámka o prevádzkovom/riadiacom médiu	Prevádzka s mazaním možná (potrebná pri ďalšej prevádzke)
Trieda odolnosti proti korózii KBK	2- mierne nároky na odolnosť proti korózii
Pokyny k materiálu	V zhode s RoHS
Zhoda s LABS	VDMA24364-B2-L
Teplota média	-10 °C...60 °C
Druh krytia	IP65
Teplota okolia	-10 °C...50 °C
Povolenie	c UL us - Recognized (OL)
Vhodnosť pre potravinárstvo	pozri podrobnejšie informácie o materiáli
Spôsob upevnenia	voliteľne: Montáž do vedenia s príslušenstvom
Montážna poloha	ľubovoľná
Smer prietoku	nereverzibilné
Hmotnosť výrobku	740 g
Pneumatický prípoj 1	3/8 NPT

<b>Charakteristický znak</b>	<b>Hodnota</b>
Pneumatický prípoj 2	3/8 NPT
Pneumatický prípoj 3	G1/2
Napájanie riadiacim vzduchom	interný
Elektrický prípoj	Tvar C Zástrčka podľa DIN EN 175301-803 štvorhanná konštrukcia
Materiál tesnení	NBR
Materiál telesa	Hliníkový tlakový odliatok