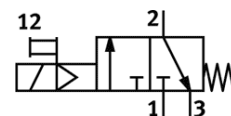
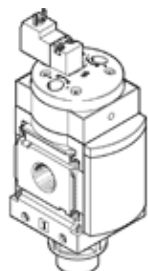


zapínací ventil MS4-EE-1/8-10V24-Z

číslo dielca: 542581

FESTO

elektrický, smer prietoku: zprava doľava



údajový list

charakteristický znak	Hodnota
Konštrukčné vyhotovenie	piestové šupátko
Typ ovládania	elektrický
Funkcia odsávania	neškrtitelný
Ručné pomocné ovládanie	tlačítkom
spôsob návratnosti	mechanická pružina
Druh riadenia	predregulovaný
Funkcia ventilu	3/2 zatvorený monostabilný
Pracovný tlak	4 ... 10 bar
C-hodnota	4,5 l/sbar
b-hodnota	0,5
Štandardný menovitý prietok	1.000 l/min
Spínacia doba	100%
Charakteristická hodnota cievky	24V DC
Pracovné médium	Stlačený vzduch podľa ISO8573-1:2010 [7:4:4] Inertné plyny
Poznámka k ovládaciemu a riadiacemu médiu	Možná prevádzka s mazaním (pre ďalšiu prevádzku požadovaná)
Trieda odolnosti proti korózii KBK	2
Materiálový údaj	zhoda s RoHS
Teplota média	-10 ... 50 °C
Spôsob ochrany	IP65
Teplota okolia	-10 ... 50 °C
Typ upevnenia	Voliteľný: zabudovanie vedenia s príslušenstvom
montážna poloha	ľubovoľný
Smer prúdenia	neverzibilný
Hmotnosť výrobku	273 g
Pneumatická prípojka 1	G1/8
Pneumatická prípojka 2	G1/8
Pneumatická prípojka 3	G1/4
napájanie riadiacim vzduchom	interný
Elektrická prípojka	Zástrčka štvorhranné vyhotovenie podľa DIN EN 175301-803 tvar C
Materiálová informácia pre tesnenia	NBR
Materiálová informácia pre skriňu	Hliníkový tlakový odliatok