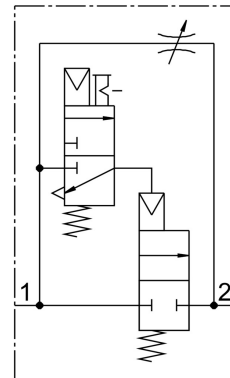


# Pomalo nábehový ventil MS4N-DE-1/4-10V24

Číslo dielu: 542568

FESTO



## Údajový list

Charakteristický znak	Hodnota
Spôsob ovládania	elektrický
Montážna poloha	ľubovoľná
Pomocné ručné ovládanie	s aretáciou tlačidlom
Konštrukcia	Piast-sedlo
Spôsob návratu do základnej polohy	mechanická pružina
Spôsob riadenia	nepriamo riadený
Napájanie riadiacim vzduchom	interný
Smer prietoku	nereverzibilné
Funkcia ventilu	2/2
Indikátor spínacej polohy	s príslušenstvom
Prevádzkový tlak	4 bar...10 bar
Hodnota b	0.45
Hodnota C	9.6 000022
Normálny menovitý prietok	2000 l/min
Doba zopnutia	100%
Parametre cievky	24 V DC: 1,8 W
Povolenie	c UL us - Recognized (OL)
Prevádzkové médium	Stlačený vzduch podľa ISO 8573-1:2010 [7:4:4] Inertné plyny
Poznámka o prevádzkovom/riadiacom médiu	Prevádzka s mazaním možná (potrebná pri ďalšej prevádzke)
Trieda odolnosti proti korózii KBK	2- mierne nároky na odolnosť proti korózii
Zhoda s LABS	VDMA24364-B2-L
Vhodnosť pre potravinárstvo	pozri podrobnejšie informácie o materiáli
Teplota média	-10 °C...50 °C
Druh krytia	IP65

Charakteristický znak	Hodnota
Teplota okolia	-10 °C...50 °C
Hmotnosť výrobku	263 g
Elektrický prípoj	Tvar C Zástrčka podľa DIN EN 175301-803 štvorhranná konštrukcia
Indikácia stavu signálu	s príslušenstvom
Spôsob upevnenia	voliteľne: Montáž do vedenia s príslušenstvom
Pneumatický prípoj 1	1/4 NPT
Pneumatický prípoj 2	1/4 NPT
Pokyny k materiálu	V zhode s RoHS
Materiál tesnení	NBR
Materiál telesa	Hliníkový tlakový odliatok